



Uživatelský manuál

Distributor:
Thermo-control CZ s.r.o.
Sychrov 2, 621 00 Brno
tel. +420 549 215 938
Česká republika

Výrobce:
SALUS Controls plc
SALUS House
Dodworth Business Park South,
Whinby Road, Dodworth,
Barnsley S75 3SP, UK.



www.salus-controls.cz

SALUS Controls je členem skupiny Computime limited.

Salus Controls plc si vyhrazuje právo na změnu specifikace, designu a materiálu produktu uvedeném v tomto manuálu bez předchozího upozornění.



Úvod

Bezdrátový přijímač RX10RF je výkonným prvkem systému SALUS Smart Home a je aktivován na základě signálu požadavku na topení pocházejícího z termostatů ze stejné sítě. Může nahradit kabelové spojení mezi svorkovnicí KL08RF a kotlem. V systému s hlavicími TRV je volitelným prvkem, který aktivuje zdroj tepla. Aby RX10RF pracoval s bezdrátovými komponenty řady SALUS Smart Home, musí být použit společně s koordinátorem C010RF (v režimu offline) nebo s internetovou branou UGE600 (v režimu online) a aplikací SALUS Smart Home. RX10RF může fungovat jako přijímač:

- skupina termostátů (režim RX1) - reaguje na signál požadavku na topení libovolného termostatu SALUS Smart Home v síti ZigBee
- jeden termostát (režim RX2) - reaguje na signál požadavku na topení pouze jednoho termostatu SALUS Smart Home v síti ZigBee



Poznámka: Lze použít pouze dva přijímače s jedním síťovým koordinátorem ZigBee (C010RF nebo UGE600), jeden v režimu RX1 a jeden v režimu RX2.

Shoda výrobku

Směrnice o elektromagnetické kompatibilitě EMC 2014/30 / EU, Směrnice pro nízké napětí LVD 2014/35 / EU, Radiová směrnice RED 2014/53 / EU, směrnice RoHS 2011/65 / EU. Kompletní informace jsou k dispozici na webových stránkách www.saluslegal.com



Bezpečnostní informace

Používejte v souladu s národními předpisy a předpisy EU. Používejte přístroj podle určení a udržujte jej v suchu. Výrobek je určen pouze pro vnitřní použití. Montáž musí provádět kvalifikovaná osoba v souladu s národními předpisy a předpisy EU. Před jakýmkoli uvedením do provozu (připojování vodičů, instalace zařízení apod.), zkontrolujte zda není RX10RF připojen k žádnému zdroji napájení. Instalace musí být provedena kvalifikovanou osobou. Nesprávné připojení vodičů může způsobit poškození přijímače. Přijímač RX10RF nesmí být instalován a používán v místech, kde by mohl být vystavena vodě nebo vlhku.

Popis posuvníků (spínačů) a podsvícení



AUTOMATICKÝ REŽIM - Když je horní posuvník přijímače RX10RF nastaven na AUTO, znamená to, že topné zařízení bude zapnuto / vypnuto podle požadavků vysíláče (termostatu).



spodní posuvník (On / Off) je v automatickém režimu neaktivní.



MANUÁLNÍ REŽIM - Pokud je horní posuvník nastaven na MANUAL, znamená to, že topné zařízení je manuálně zapnuto / vypnuto pomocí spodního posuvníku On / Off.



V případě poruchy komunikace nebo selhání vysíláče můžete manuálním režimem ovládat topný přístroj, dokud nebude problém vyřešen.

Posuvník	Stav LED diody	Popis
Auto / Manual	Bliká červeně	Přijímač je napájen 230 V a je připraven pro párování v síti ZigBee
	Svítil červeně	Přijímač je napájen 230V a je připojen k síti ZigBee
On / Off	Svítil zeleně	Výstupní kontakty jsou spojené (zapnuté)
	Nesvítil	Výstupní kontakty jsou rozpojené (vypnuté)

Popis připojovacích svorek

Svorka	Funkce
L, N	Napájení přijímače 230V
	Uzemnění
COM, NO	Výstupní kontakty (beznapětové), normálně otevřené

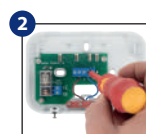
Instalace

Přijímač RX10RF by měl být namontován na místě, kde je možné jej připojit k napájení 230 V a kde nic nebrání bezdrátové komunikaci.

Napájecí zdroj přijímače by měl být chráněn pojistkou (max. 16 A). Místo instalace přijímače by nemělo být vystaveno vlhkosti. Existuje několik možností pro připojení přijímače k topnému zařízení. Všechny kabely by měly být připojeny pod krytem přijímače k příslušným vstupům. Připojení uzemnění není nutné pro správnou funkci přijímače, ale doporučuje se, pokud je to možné.



Povolte šrouby ve spodní části krytu přijímače a poté kryt otevřete.



Pripevněte zadní část přijímače a potom připojte kabely podle vašeho topného systému.



Vložte přední část přijímače zpět. Utáhněte šrouby ve spodní části krytu přijímače.

Konfigurace v režimu RX1 (tovární nastavení)



Poznámka: Před otevřením krytu odpojte zařízení od napájení 230V ~.

Uvnitř těla přijímače je přepínací volič pro provozní režim. Pozice RX1 znamená, že modul reaguje na topný signál od jakéhokoli termostatu SALUS Smart Home v síti ZigBee (ze všech obsazených topných zón).

Přijímač konfigurovaný v režimu RX1 - NEAKTIVUJE druhý přijímač RX10RF v síti, který je konfigurován v režimu RX2.

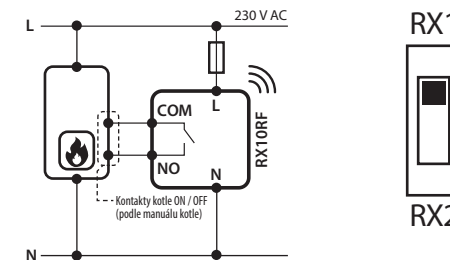


Přijímač konfigurovaný v režimu RX1 - jako modul dálkového řízení kotle.

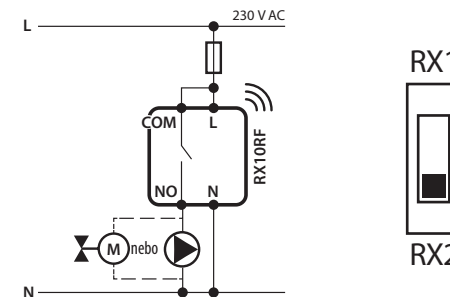
Přijímač s kotlem je připojen podle schématu zapojení.

Schéma připojení

Přijímač je konfigurován pro práci v režimu RX1
(bezdrátový modul pro řízení kotle)



Přijímač je konfigurován pro práci v režimu RX2
(individuální ovládání, samostatná topná zóna)



Konfigurace v režimu RX2



Poznámka: Před otevřením krytu odpojte zařízení od napájení 230V ~.

Uvnitř těla přijímače je přepínací volič pro provozní režim. Pozice RX2 znamená, že modul reaguje na topný signál pouze jednoho termostatu SALUS Smart Home v síti ZigBee (z jedné topné zóny).

Vysíláč SALUS Smart Home musí být během instalace nakonfigurován tak, aby pracoval s přijímačem v režimu RX2. (Více informací v uživatelské příručce produktů řady SALUS Smart Home)

Přijímač konfigurovaný v režimu RX2 - AKTIVUJE druhý přijímač RX10RF v síti, který je konfigurován v režimu RX1.



Přijímač konfigurovaný v systému RX2 - pro ovládání jednotlivých topných zón.

Přijímač je připojen s ventilem / čerpadlem podle schématu zapojení.

Párování v lokálním režimu (offline)

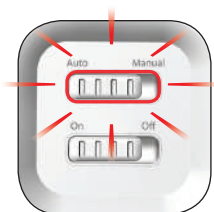
(s bránou UGE600 nebo koordinátorem C010RF, bez připojení k internetu)

- 1 Otevřete síť ZigBee.



Poznámka: Nepoužívejte současně koordinátor C010RF a UGE600!

- 2 Stačí připojit přijímač k napájecímu zdroji a nastavit dolní spínač do polohy ON - červená LED bude blikat.



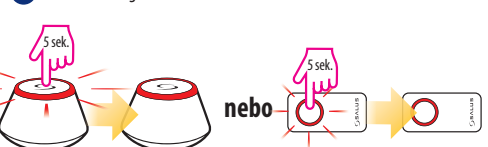
i Pokud systém nechce detekovat přijímač, stiskněte tlačítko „RESET“ pro obnovení párovacího režimu.

- 3 Po úspěšném párování přijímače se sítí ZigBee se rozsvítí červená LED dioda. RX10RF se automaticky spojí se sítí ZigBee, není nutné stisknout další tlačítka.



- 4 Chcete-li spárovat s dalšími komponenty SALUS Smart Home - přečtěte si návod pro daný komponent.

- 5 Uzavřete síť ZigBee.



Párování v režimu vzdáleného ovládání (online)

(s bránou UGE600 a připojením k internetu)

- 1



- 2



- 3 Hledat komponenty

- 4

Připojit komponenty

i Pokud systém nechce detekovat přijímač, stiskněte tlačítko „RESET“ aby se obnovilo tovární nastavení

- 5

Název komponentu
RX10RF

- 6 Dokončit

-

i Pokud byl proces párování úspěšný, v aplikaci se objeví modul RX10RF a LED dioda na modulu se rozsvítí červeně.



Dva moduly v jedné síti ZigBee

Poznámka: s jednou bránou UGE600, lze použít 2 moduly RX10RF (přijímače):

- jeden v režimu RX1
- druhý v režimu RX2

SPUŠTĚNÍ RX1



Vynutí spuštění přijímače RX10RF nakonfigurovaného v režimu RX1.

SPUŠTĚNÍ RX2



Vynutí spuštění přijímače RX10RF nakonfigurovaného v režimu RX2 ...

RX2



... a poté vynutí spuštění přijímače RX10RF nakonfigurovaného v režimu RX1.

RX1





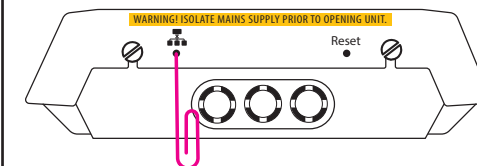
Tlačítko PÁROVÁNÍ / IDENTIFIKACE



Tlačítko  slouží k párování / odpárování přijímače, stejně jako k identifikaci v síti ZigBee.

Pokud je přijímač v síti ZigBee, podržte tlačítko párování po dobu 5 sekund. Tím odeberete zařízení ze sítě. To je signalizováno dvojitým bliknutím horní červené LED diody každou 1 sekundu. Chcete-li modul znovu přidat do sítě, stisknutím tlačítka RESET obnovte data a aktivujte párovací režim.

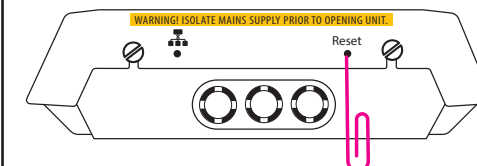
Chcete-li zkontrolovat, zda je zařízení v síti (identifikační režim), stiskněte tlačítko  po dobu 1 sekundy. Dolní zelená LED dioda na přijímači a LED diody na koordinátoru C010RF nebo na internetové bráně UGE600 začnou blikat. Chcete-li ukončit identifikační režim, stiskněte znovu tlačítko .



Tlačítko RESET

Ve spodní části krytu přijímače je tlačítko RESET pro obnovení dat.

Pokud z nějakého důvodu modul RX10RF nefunguje správně, stiskněte tlačítko RESET, jak je znázorněno na obrázku níže a na několik minut odpojte zařízení od napájení.



Technické informace

Model	RX10RF
Napájení	230 V AC 50 Hz
Typ	Bezdrátový přijímač určený pro spolupráci se systémem SALUS Smart Home
Typ ovládání	ON/OFF
Provozní teplota	od 0°C do +50°C
Teplota skladování	od -20°C do +60°C
Doporučená vlhkost vzduchu	5-95% RH
Max. zatížení	16 (5) A
Komunikace	ZigBee 2.4 GHz
Rozměry [mm]	145 x 100 x 35