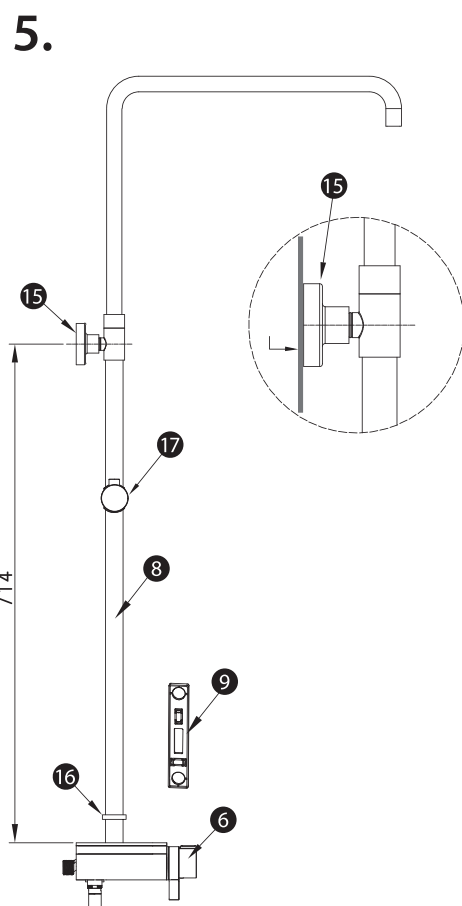
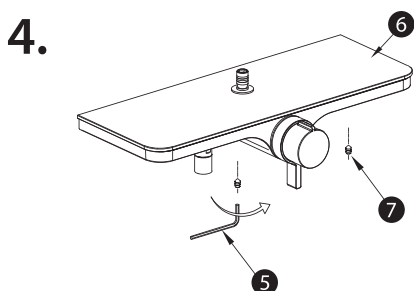
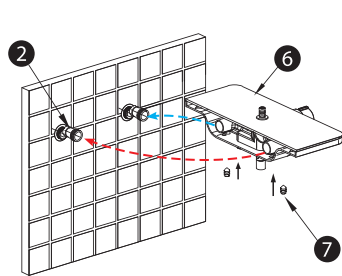
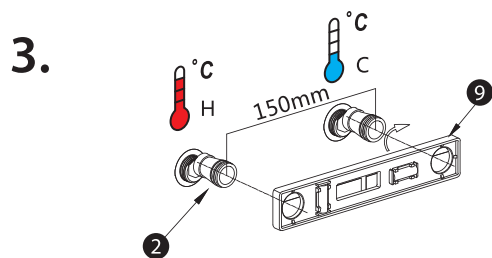
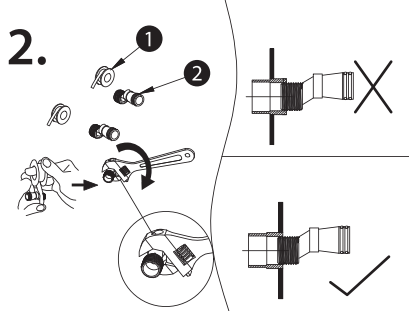
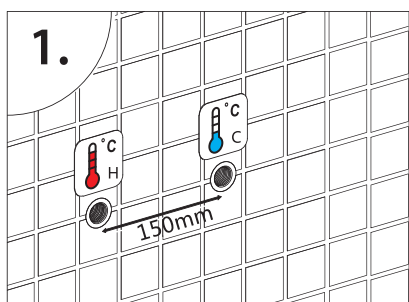




Instalační manuál SL210B

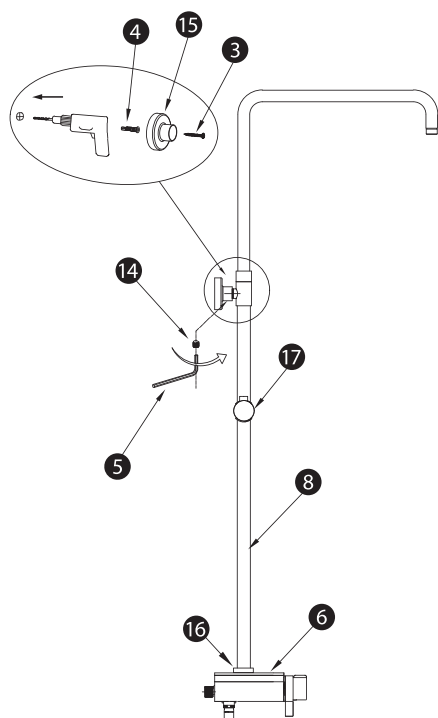
Installation manual SL210B



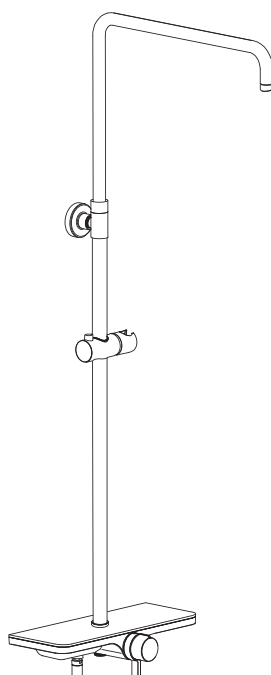
1. Sprchová baterie je určena pro rozteč trubek 150 mm.
2. Namotejte těsnící pásku (1) na etážky (2), takto připravené etážky našroubujte na vývod teplé a studené vody.
3. S použitím vodováhy (9) etážku vyrovnejte.
4. Nasadte na etážky sprchovou baterii (6) a zajistěte ji pomocí šroubů M5*6 (7).
5. Vložte sprchovou tyč (8) do baterie, srovnejte dle přiložené vodováhy (9) a vyznačte si na zeď umístění nástěnného držáku (15).

1. The distance of pipe center is 150mm.
2. Wrap the thread seal tape (1) on water outlet joint (2), screw the water outlet joint (2) to the hot/cold waterinlet on the wall.
3. Keep balance of the joint (2) by use the leveling instrument (9).
4. Insert the mixer (6) into water outlet joint (2) and fix the mixer (6) by M5*6 screws (7) through Hexagon wrench (5)
5. Insert the shower column(8) into mixer (6), use the leveling instrument (9) to mark the proper location of mounting bracket (15).

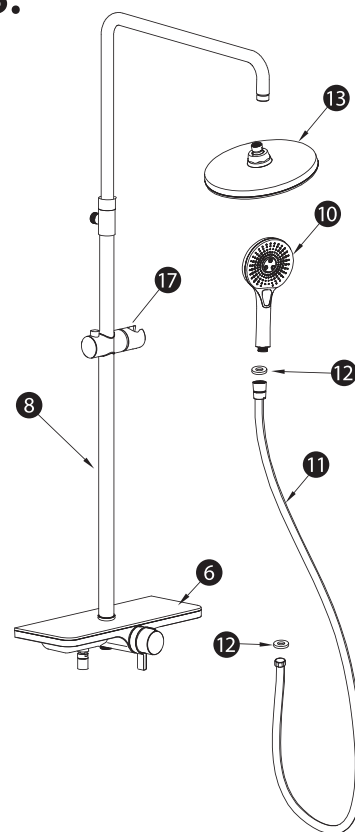
6.



7.



8.



6. Sundejte sprchovou tyč (8) a na označeném místě vyvrtejte otvor o průměru 6 mm. Do otvoru vložte hmoždinku (4) a šroubem 4*35 (3) upevněte nástěnný držák (15). Na sprchovou tyč (8) umístěte držák ruční sprchy (17) a ozdobný kroužek (16). Zasuňte tyč do baterie a následně upevněte šroubem M5*4 (14) k nástěnnému držáku (15).

7. Našroubujte hlavovou sprchu (13).

8. Na oba konce hadice (11) vložte těsnění (12), jeden konec hadice připojte k baterii a na druhý konec našroubujte ruční sprchu.

6. Take down the shower column (8), and drill a 6MM hole on the marked place. Put wall anchor (4) into the hole and fix the mounting bracket (15) on the wall with M4*35 screw (3). Insert the shower column (8) into the mixer (6) through the hand shower holder (17) and the decorative O-ring (16), then fix the shower column (8) with mounting bracket (15) by M5*4 screw (14) which are already in mounting bracket (15) with Hexagon wrench (5).

7. Screw the shower head (13) to the shower column (8), place rubber washer (12) into each nut of hose (11), and secure one nut to the mixer (6), the other nut to the hand shower (10). Put the hand shower (10) onto the holder (17).

8. Insert the shower column (8) into mixer (6), use the leveling instrument (9) to mark the proper location of mounting bracket (15).