



## Úvod

IT800WIFI je bezdrátový termostat ZigBee, který ovládá předem spárovaný přijímač WZ600 Zigbee Wi-Fi, který má jednorázové relé. Je to koordinátor sítě, který umožňuje zařízením připojit se k síti a následně je spravuje.

## Shoda výrobku

Tento výrobek splňuje základní požadavky a další příslušná ustanovení směrnice 2014/30/EU, 2014/35/EU, 2014/53/EU a 2015/863/EU.

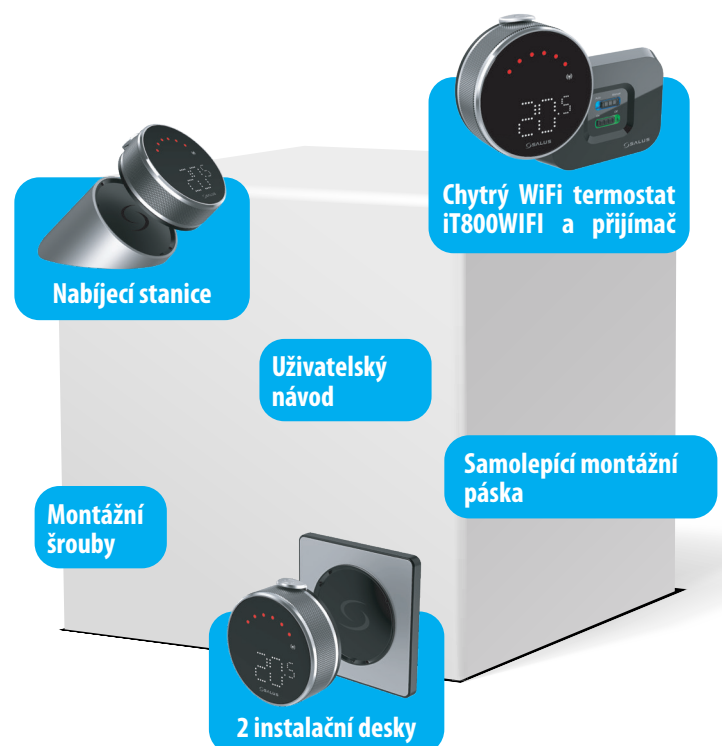
Úplné znění EU prohlášení o shodě je k dispozici na následující internetové adrese: [www.saluslegal.com](http://www.saluslegal.com)

(P) 2405-2480MHz; <20dBm (WiFi)

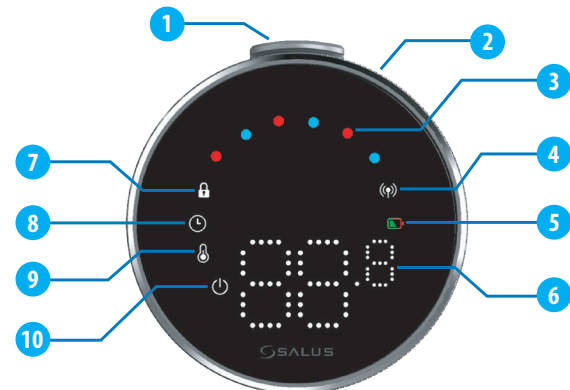
## Bezpečnostní informace

Používejte v souladu s předpisy. Pouze pro vnitřní použití. Zařízení udržujte v naprostém suchu. Instalaci musí provést kvalifikovaná osoba v souladu s národními předpisy a předpisy EU.

## Obsah balení

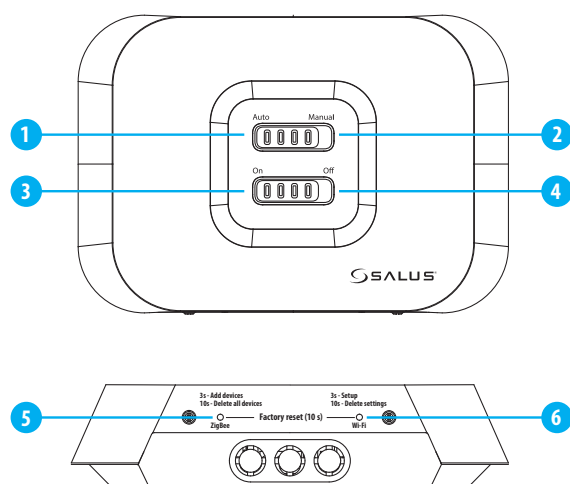


## Ikony a tlačítka termostatu



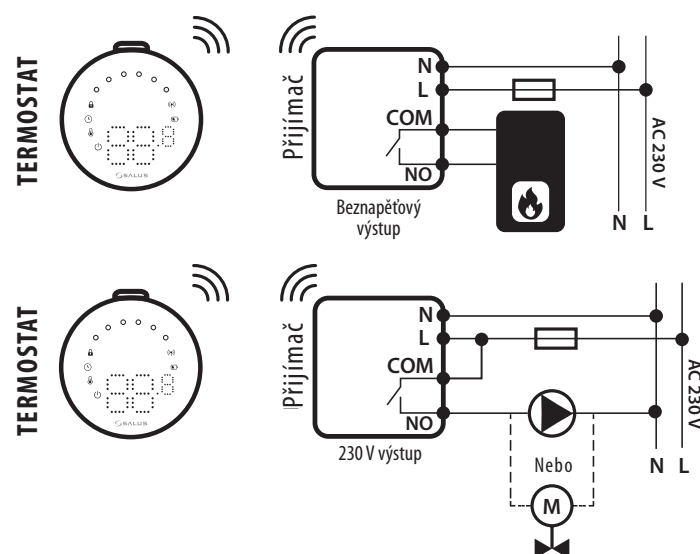
1. Tlačítko
2. Otočný volič
3. Indikátor režimu ohřevu / chlazení
4. Stav RF
5. Stav baterie
6. Zobrazení teploty
7. Uzamčený režim
8. Nastavení plánu
9. Nastavení režimu/optimální funkce
10. Protizámrzný režim

## Tlačítka přijímače

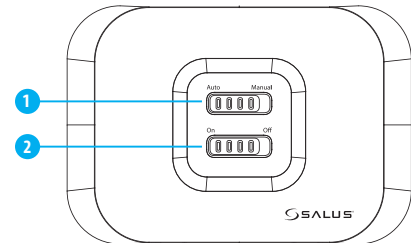


1. **AUTO** - Přijímač pracuje v automatickém režimu podle termostatu.
2. **MANUAL** - Výstup přijímače se ovládá posuvným přepínačem zapnutí/vypnutí (manuální zapnutí lze v aplikaci vypnout).
3. **ON** - V manuálním režimu zapne kotel.
4. **OFF** - V manuálním režimu vypne kotel.
5. **ZIGBEE** - Konfigurace sítě ZigBee
6. **WIFI** - Konfigurace sítě WiFi

## Schéma zapojení



## LED diody přijímače



### 1 AUTO - MANUAL

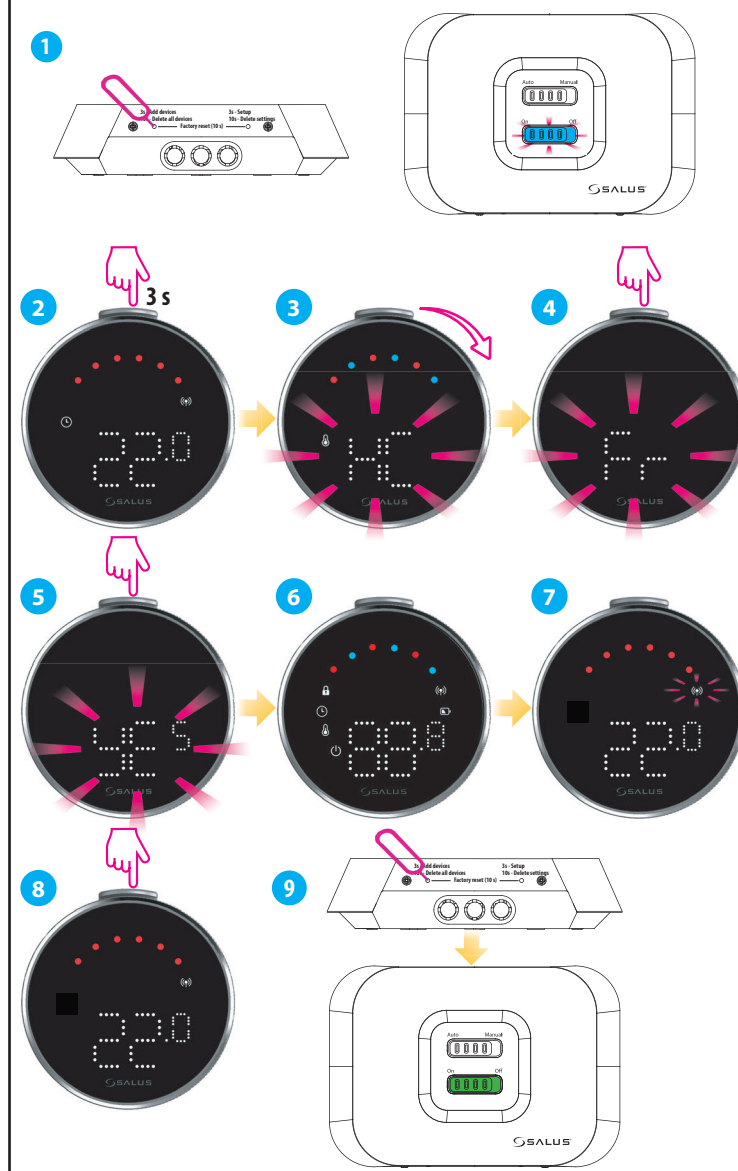
	Připojení k internetu
	Nastavení připojení k internetu
	Nastavení internetu není nastaveno
	Probíhající aktualizace
	Ztráta připojení k internetu

### 2 ON - OFF

	Požadavek chlazení
	Síť ZigBee je otevřená
	Žádný požadavek vytápění / chlazení
	NEBO
	Žádné zařízení spojené s přijímačem
	Síť ZigBee je v režimu identifikace
	Po vyhledání a připojení zařízení k síti
	Požadavek vytápění
	Při odstraňování všech připojených zařízení

## Proces párování

**Poznámka:** Termostat a přijímač se dodávají již spárované z výroby.

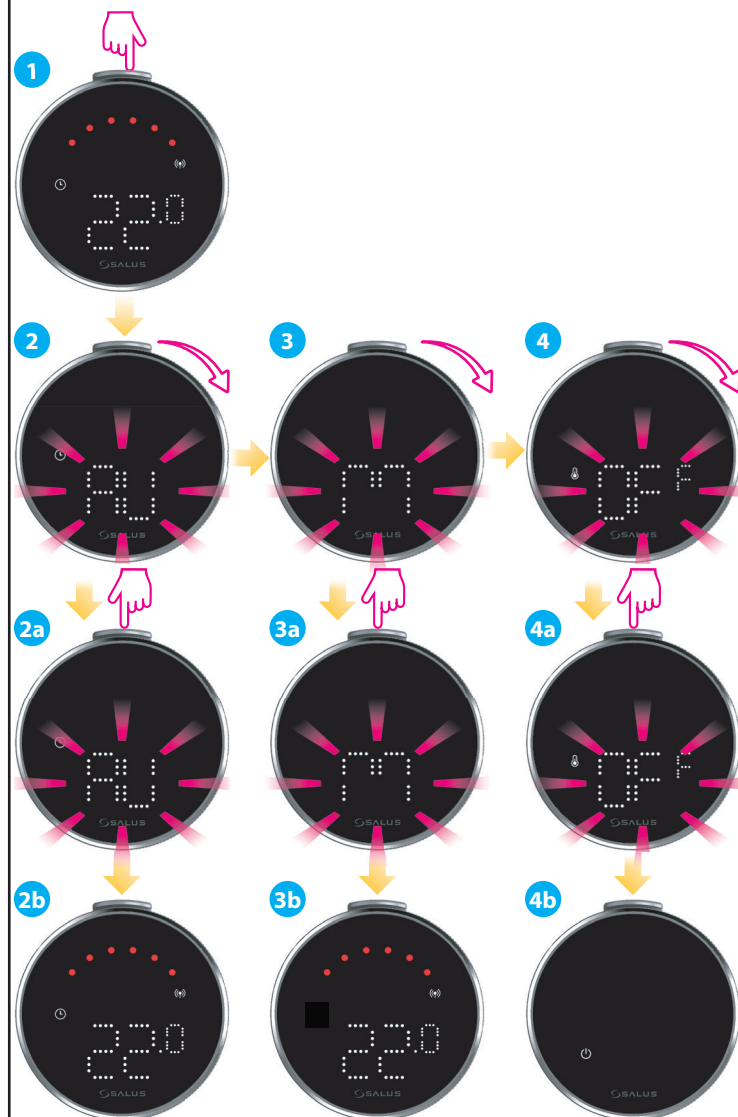


## První zapnutí

(termostat je v režimu vypnutí)



## Nastavení v režimu online



2 - AU	Režim plánování*
3 - M	Manuální režim
4 - OFF	Protizámrzný režim

**Poznámka:** Režimy se vybírají krátkým kliknutím na tlačítko nebo automatickou volbou po 5 sekundách.

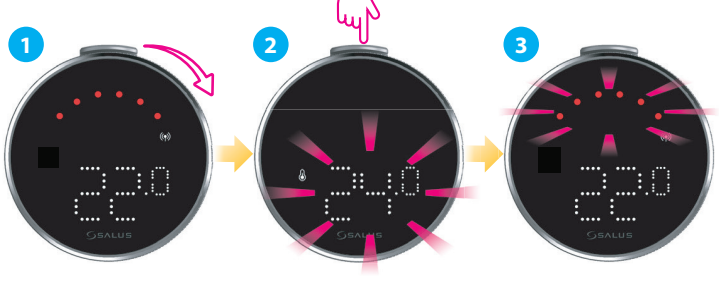
### \*Výchozí plán v režimu offline

7 dní (pondělí až neděle)		
Program	Nyní	Teplota
1	6:00	21 °C
2	23:00	19 °C

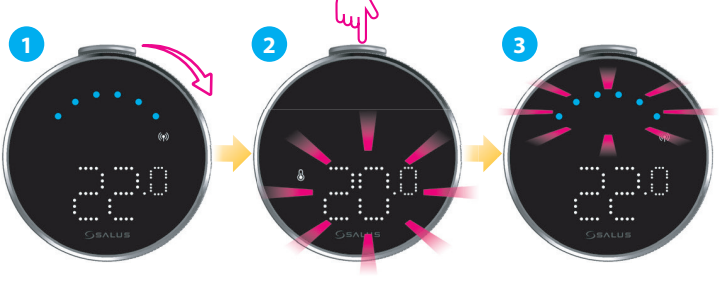
**\*Poznámka:** Vlastní plán je k dispozici pouze v aplikaci.

Změna nastavené hodnoty

A. Vytápění

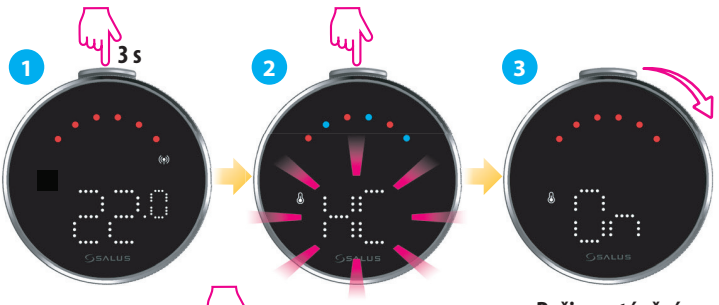


B. Chlazení

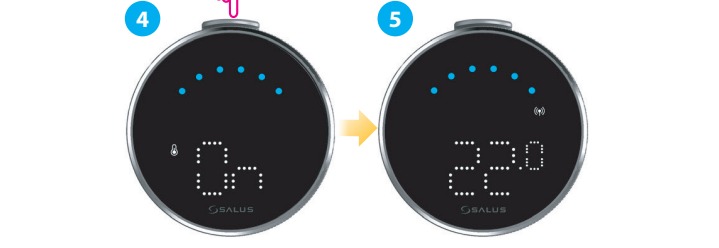


**Poznámka:** Výběr se potvrdí buď krátkým stisknutím tlačítka, nebo automatickým výběrem po 5 sekundách.

Rozšířená nabídka - režimy vytápění / chlazení

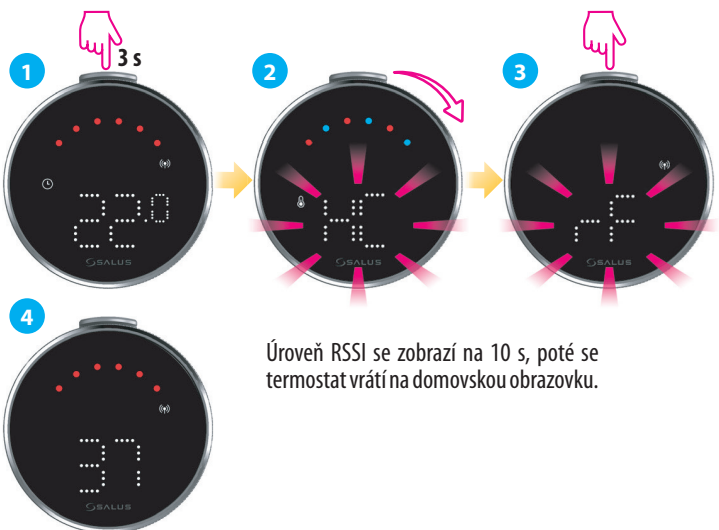


Režim vytápění



Režim chlazení

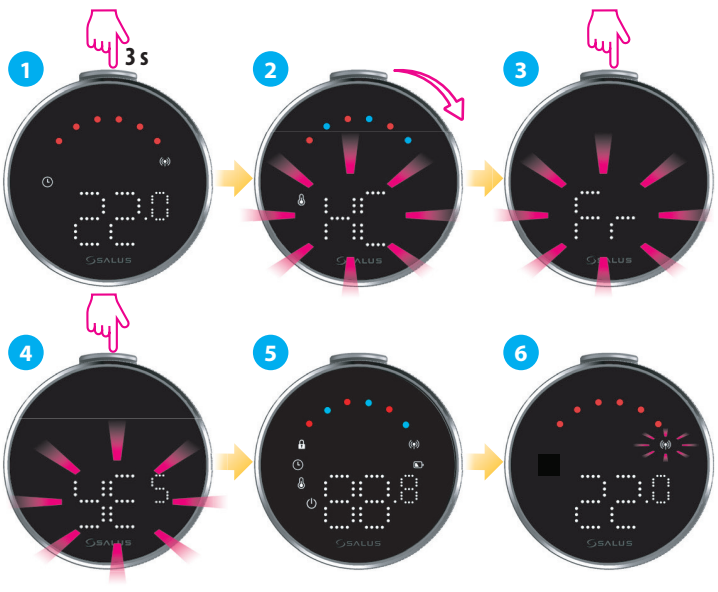
Síla signálu



Úroveň RSSI se zobrazí na 10 s, poté se termostat vrátí na domovskou obrazovku.

|| -50 db až 0 db || -75 db až -50 db || -85 db až -75 db || -95 db až -85 db

Rozšířená nabídka - obnovení továrního nastavení



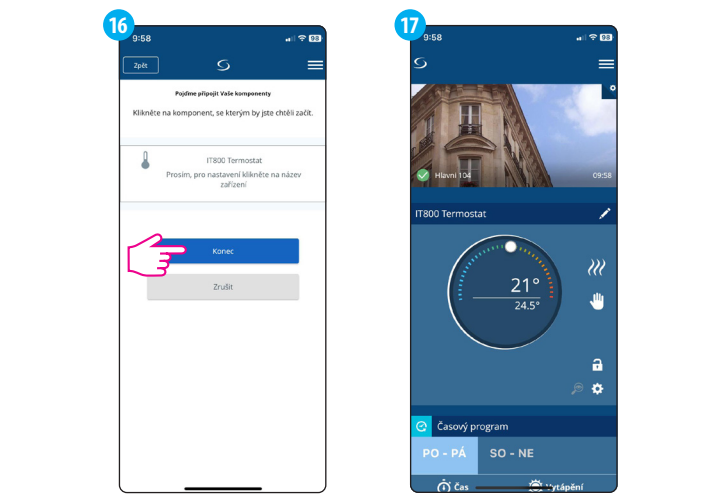
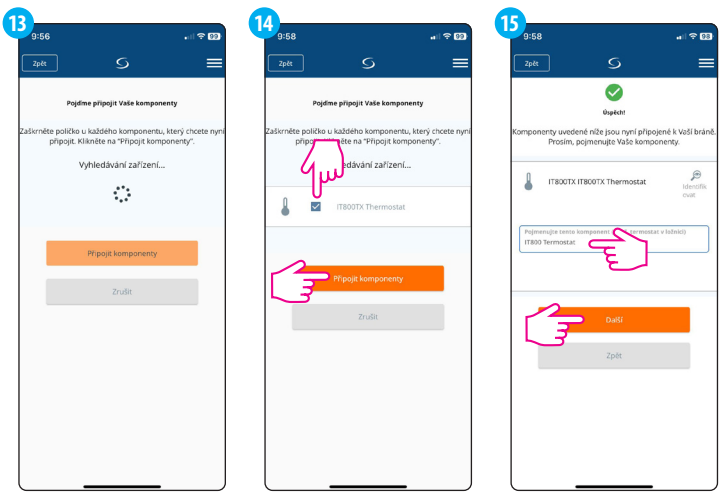
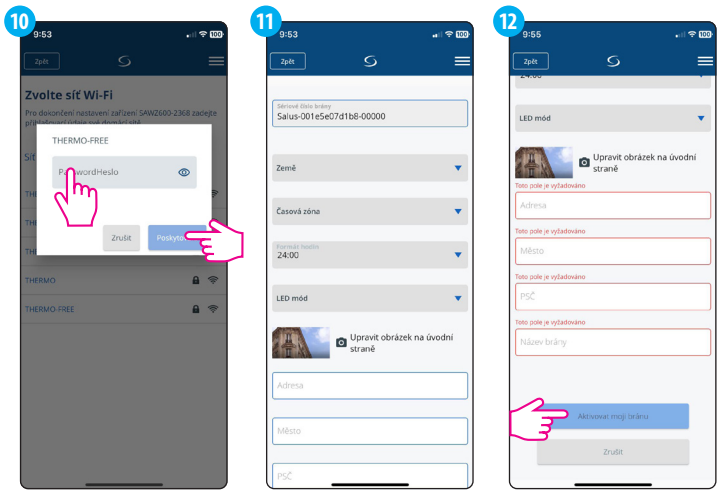
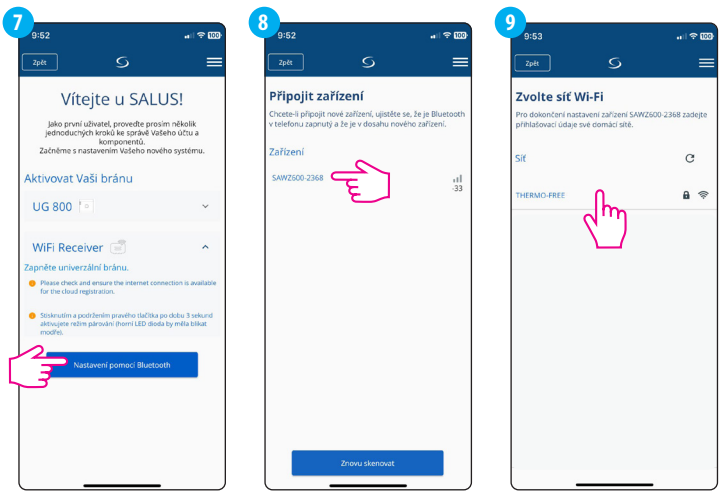
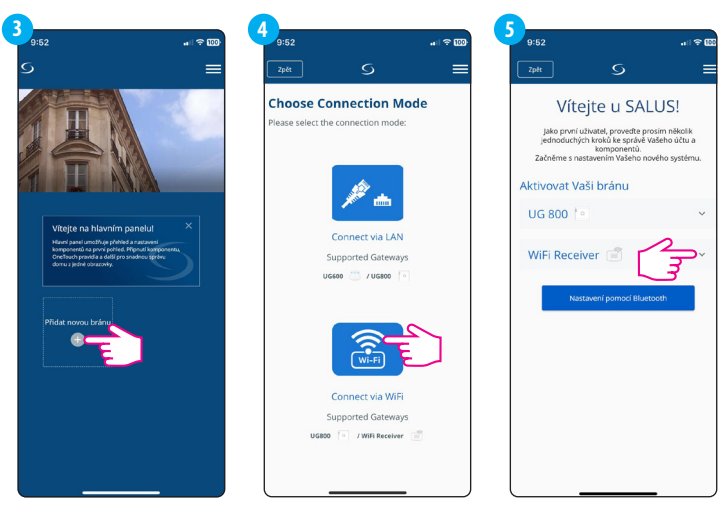
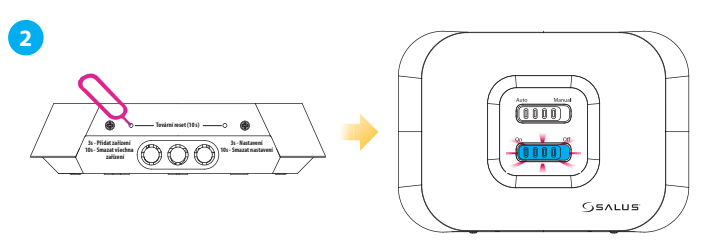
Instalace v režimu Online

Zapněte zařízení a podle následujících kroků získáte ovládání prostřednictvím aplikace SALUS Premium Lite.

Tento produkt musí být používán s aplikací SALUS Premium Lite v mobilu nebo na webu prostřednictvím následujícího odkazu: eu.premium.salusconnect.io



Stáhněte si aplikaci SALUS Premium Lite do zařízení iOS nebo Android pro vzdálený přístup k vašemu zařízení SALUS.



Ovládání termostatu v aplikaci



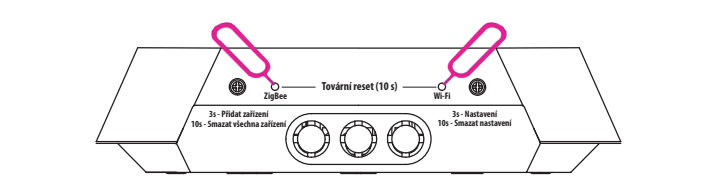
Technické parametry

Napájení	750 mAh Li-Ion baterie (dobíjecí)
Komunikace	Zigbee 2,4GHz
Provozní teplota	-20 °C až + 40 °C
Přesnost zobrazení teploty	0,5 °C
Rozměry	65 mm průměr 25,6 mm hloubka

Obnova do továrního nastavení

Stisknutím a podržením tlačítek ZigBee a Wi-Fi po dobu 10 sekund dojde k obnovení do továrního nastavení.

Obnovu do továrního nastavení můžete provést také v aplikaci SALUS Premium Lite.



**DISTRIBUTOR PRO CZ:**  
Thermo-control CZ s.r.o.  
A1 PARK, Hlavní 683/104  
664 31 Lelekovice  
+420 549 215 938  
obchod@thermo-control.cz  
www.thermo-control.cz

**VÝROBCE:**  
Salus Limited  
6/F, Building 20E, Phase 3,  
Hong Kong Science  
Park, 20 Science Park East Avenue,  
Shatin, New Territories, Hong Kong



www.salus-controls.cz

SALUS Controls je členem skupiny Computime limited.  
Salus Controls plc si vyhrazuje právo na změnu specifikace, designu a materiálu produktu uvedeném v tomto manuálu bez předchozího upozornění.

Datum vydání: 11/2024

