

# geboflex

## INTELIGENTNÍ ŘEŠENÍ PŘIPOJENÍ PRO RŮZNÉ POTRUBNÍ SYSTÉMY




**KOMBI-ADAPTÉR**
**S. 149**

**NÁSUVNÝ ADAPTÉR**
**S. 150**

**REDUKCE DO HRDLA TRUBKY**
**S. 151**

**PRŮCHODKA DO BETONOVÉ SKRUŽE**
**S. 152**

**ADAPTÉROVÁ SPOJKA**
**S. 153-155**

**PŘECHODOVÝ ADAPTÉR TYP 1**
**S. 156-157**

**PŘECHODOVÝ ADAPTÉR TYP 2B**
**S. 157-160**

**PŘECHODOVÝ ADAPTÉR TYP 2B XL**
**S. 161-164**

**UZÁVĚR**
**S. 165**

**RYCHLOUZAVÍRACÍ ZÁTKA PVC**
**S. 166**

**RYCHLOUZAVÍRACÍ ZÁTKA HLINÍK**
**S. 167**

**FLEXIBILNÍ ODBOČKA**
**S. 168**

**FLEXIBILNÍ OBLOUK**
**S. 169**

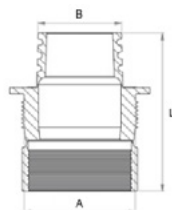
## KOMBI-ADAPTÉR

Vnitřní adaptér pro spojení a redukci dvou potrubních systémů s různými vnějšími nebo vnitřními průměry, materiály nebo povrchovými strukturami. Spojení se vždy provádí k většímu průměru potrubí nebo do vnitřního průměru potrubí (redukce).



## VLASTNOSTI A VÝHODY

- Vhodné pro všechna potrubí pro odpadní vodu
- Pro horizontální a vertikální instalaci
- Minimální délka redukce
- Flexibilní provedení - více rozměrových možností v jednom adaptéru
- Odolné vůči UV záření a povětrnostním vlivům
- Ideální pro použití pod omítku, do betonu a do země
- Maximální stabilita díky tlakovému lisování
- Rychlá a snadná instalace bez nářadí
- Vhodné pro ventilační potrubí
- Materiál: TPE (termoplastický elastomer)



## SPECIFIKACE

Tlaková odolnost	0,5 bar / 7,3 PSI
Maximální podtlak	-0,3 bar
Odolnost proti vysokotlakému splachování	120 bar
Produktové normy	EN 681-2

## ODOLNOST

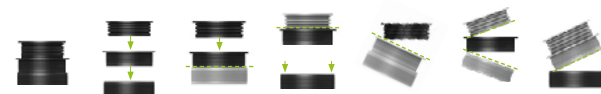
Tepelná odolnost	140 °C
Odolnost proti mrazu	-60 °C
Odolné vůči UV záření	✓
Vhodné do země	✓
Vhodné pro zapuštěnou montáž	✓

Výrobek č.	A   Rozsah velikostí	B   Rozsah velikostí	L   Délka	Váha
<b>C10011</b>	50 mm	40 / 32 mm	64 mm	0.04 kg
<b>C10012</b>	64 / 58 mm	50 / 40 mm	96 mm	0.06 kg
<b>C10013</b>	75 / 70 mm	50 / 40 mm	96 mm	0.11 kg
<b>C10016</b>	96 / 83 mm	75 / 50 mm	97 mm	0.18 kg
<b>C10017</b>	100-105 mm	75 / 50 mm	68 mm	0.18 kg
<b>C10014</b>	100-105 mm	90 / 75 mm	64 mm	0.13 kg
<b>C10015</b>	123-130 mm	110 / 75 mm	68 mm	0.24 kg
<b>C10107</b>	150 / 125 mm	110 mm	115 mm	0.41 kg

## FUNKČNOST KOMBI-ADAPTÉRU V DETAILU



Výrobek č.:  
C10011, C10012, C10013

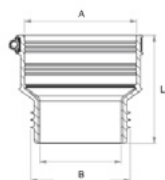


Výrobek č.:  
C10016, C10107



Výrobek č.:  
C10014, C10017, C10015

## NÁSUVNÝ ADAPTÉR



Vnitřní adaptér pro spojení dvou potrubních systémů se stejnými rozměry potrubí (DN) a pro stejné nebo různé materiály a povrchové struktury; určen i pro zasunutí do hrdla kanalizačního systému z kameniny; těsnící bříty snižující hluk; doporučeno pro vertikální instalaci pro černou vodu; vhodné pro horizontální nebo vertikální instalaci pro šedou vodu; vhodné pro použití v omítce, betonu a půdě

### VLASTNOSTI A VÝHODY

- Vhodné pro všechna potrubí pro odpadní vodu
- Určen i pro zasunutí do hrdla kanalizačního systému z kameniny (i poškozeného)
- Vnitřní výztuha optimalizovaná pro průtok
- Spolehlivé připojení pro potrubí v úrovni podlahy
- Odolné vůči UV záření a povětrnostním vlivům
- Ideální pro použití pod omítkou, do betonu a do země
- Maximální stabilita díky tlakovému lisování
- Flexibilní proti usazování
- Vhodné pro ventilační potrubí
- Materiál: TPE (termoplast. elastomer) / EPDM, nerez V2A (AISI 304, 1.4301), PVC (bílý)

### SPECIFIKACE

Tlaková odolnost	0,5 bar / 7,3 PSI
Maximální podtlak	-0,3 bar
Odolnost proti vysokotlakému splachování	120 bar
Vložka pro nástrčný klíč	SW 8 mm
Utahovací moment	6,0 Nm
Úhlová odchylka (max.)	5,0°
Produktové normy	EN 681-2

### ODOLNOST

Tepelná odolnost	140 °C
Odolnost proti mrazu	-60 °C
Odolné vůči UV záření	✓
Vhodné do půdy	✓
Vhodné pro zapuštěnou montáž	✓

Výrobek č.	A   Rozsah velikostí	B   Rozsah velikostí	L   Délka	E   Hloubka vsunutí	Váha
<b>C11017</b>	73-85 mm	69-75 mm	100 mm	37 mm	0.19 kg
<b>C11022</b>	73-90 mm	79-86 mm	115 mm	45 mm	0.25 kg
<b>C11020</b>	100-116 mm	100-105 mm	115 mm	45 mm	0.31 kg
<b>C11021</b>	120-141 mm	117-127 mm	120 mm	50 mm	0.45 kg
<b>C11023</b>	150-168 mm	145-157 mm	145 mm	60 mm	0.84 kg



## REDUKCE DO HRDLA TRUBKY

Vnitřní adaptér pro připojení a redukci dvou potrubních systémů s různými vnějšími nebo vnitřními průměry, materiály nebo povrchové struktury; připojení je vždy k většímu nebo vnitřnímu průměru trubky (redukce); snižuje hluk; vhodné pro horizontální nebo vertikální instalaci; vhodné pro zapuštěné, betonové a půdní aplikace; materiál odolný vůči UV záření a povětrnostním vlivům

## VLASTNOSTI A VÝHODY

- Vhodné pro všechna potrubí pro odpadní vodu
- Pro horizontální a vertikální instalaci
- Minimální délka redukce
- Odolné vůči UV záření a povětrnostním vlivům
- Ideální pro použití pod omítku, do betonu a do země
- Maximální stabilita díky tlakovému lisování
- Rychlá a snadná instalace bez nářadí
- Vhodné pro ventilační potrubí

## • Materiál: EPDM

## SPECIFIKACE

Tlaková odolnost	0,5 bar / 7,3 PSI
Maximální podtlak	-0,3 bar
Odolnost proti vysokotlakovému splachování	120 bar
Produktové normy	EN 681-1

## ODOLNOST

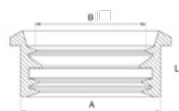
Tepelná odolnost	140 °C
Odolnost proti mrazu	-60 °C
Odolné vůči UV záření	✓
Vhodné do půdy	✓
Vhodné pro zapuštěnou montáž	✓



Výrobek č.	A   Rozsah velikostí	B   Rozsah velikostí	L   Délka	Váha
C10141	36 mm	32 mm	32 mm	0.01 kg
C10001	43 mm	32 mm	22 mm	0.02 kg
C10002	43 mm	40 mm	22 mm	0.01 kg
C10003	45 mm	32 mm	22 mm	0.02 kg
C10004	45 mm	40 mm	22 mm	0.01 kg
C10089	50 mm	32 mm	22 mm	0.04 kg
C10090	50 mm	40 mm	32 mm	0.03 kg
C10093	70 mm	32 mm	26 mm	0.07 kg
C10094	70 mm	50 mm	33 mm	0.07 kg
C10005	73 mm	50 mm	33 mm	0.07 kg
C10095	83 mm	40 mm	37 mm	0.15 kg
C10096	83 mm	50 mm	37 mm	0.13 kg
C10097	83 mm	75 mm	38 mm	0.07 kg
C10098	96 mm	50 mm	32 mm	0.17 kg
C10099	96 mm	75 mm	32 mm	0.11 kg
C10106	100 mm	50 mm	32 mm	0.18 kg
C10084	100 mm	75 mm	32 mm	0.14 kg
C10085	105 mm	90 mm	32 mm	0.07 kg
C10086	105 mm	75 mm	32 mm	0.14 kg
C10088	123 mm	75 mm	32 mm	0.23 kg
C10087	123 mm	110 mm	38 mm	0.12 kg
C10006	150 mm	110 mm	36 mm	0.25 kg
C10007	178 mm	160 mm	36 mm	0.20 kg

**PRŮCHODKA DO BETONOVÉ SKRUŽE**


Těsnící průchodka pro připojení trubek s hladkými koncem do šachet vyrobených z různého materiálu nebo povrchové struktury; od tloušťky stěny 40 mm; vhodné pro horizontální nebo vertikální instalaci; vhodné pro použití do omítky, betonu a zeminy; materiál odolný vůči UV záření a povětrnostním vlivům.


**VLASTNOSTI A VÝHODY**

- Vhodné pro všechna potrubí pro odpadní vodu
- Pro připojení k betonovým potrubím a šachtám
- Pro horizontální a vertikální instalaci
- Možnost připojení s úhlem až 5°
- Odolné vůči UV záření a povětrnostním vlivům
- Ideální pro použití pod omítku, do betonu a do země
- Přípojky v oblasti odvodu kondenzátu
- Vhodné pro ventilační potrubí
- Flexibilní s ohledem na sedání půdy
- Materiál: EPDM

**SPECIFIKACE**

Tlaková odolnost	0,6 bar / 8,7 PSI
Maximální podtlak	-0,3 bar
Odolnost proti vysokotlakému splachování	120 bar
Produktové normy	EN 681-1

**ODOLNOST**

Tepelná odolnost	120 °C
Odolnost proti mrazu	-40 °C
Odolné vůči UV záření	✓
Vhodné do půdy	✓
Vhodné pro zapuštěnou montáž	✓

Výrobek č.	A   Rozsah velikostí	B   Rozsah velikostí	L   Délka	Váha
<b>C18251</b>	75 mm	50 mm	66 mm	0.18 kg
<b>C18206</b>	138 mm	110 mm	66 mm	0.40 kg
<b>C18207</b>	151 mm	125 mm	66 mm	0.50 kg
<b>C18208</b>	186 mm	160 mm	66 mm	0.50 kg
<b>C18209</b>	226 mm	200 mm	66 mm	0.60 kg
<b>C18211</b>	276 mm	250 mm	66 mm	0.87 kg
<b>C18212</b>	341 mm	315 mm	66 mm	1.20 kg
<b>C18213</b>	426 mm	400 mm	66 mm	1.99 kg
<b>C18214</b>	526 mm	500 mm	66 mm	2.09 kg
<b>C18210</b>	658 mm	630 mm	66 mm	2.20 kg



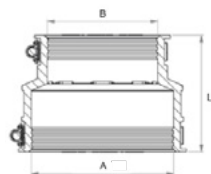
## ADAPTÉROVÁ SPOJKA

Vnější adaptér pro spojení dvou potrubních systémů s různými vnějšími průměry a různými materiály nebo povrchovými strukturami; spojení různých rozměrů potrubí; vhodné pro horizontální nebo vertikální instalaci; vhodný pro použití v omítce, betonu a půdě; materiál odolný vůči UV záření a povětrnostním vlivům.



## VLASTNOSTI A VÝHODY

- Vhodné pro všechna potrubí pro odpadní vodu
- Odolné a bezúdržbové připojení
- Pro horizontální a vertikální instalaci
- Vhodné pro žebrované a izolované trubky
- Odolné vůči UV záření a povětrnostním vlivům
- Ideální pro použití pod omítku, do betonu a do země
- Přípojky v oblasti odvodu kondenzátu
- Vhodné pro ventilační potrubí
- Materiál: EPDM, nerez V2A (AISI 304, 1.4301)



## SPECIFIKACE

Tlaková odolnost	0,6 bar / 8,7 PSI
Maximální podtlak	-0,3 bar
Odolnost proti vysokotlakovému splachování	120 bar
Produktové normy	EN 681-1, EN 16397, EN 295-4

## ODOLNOST

Tepelná odolnost	120 °C
Odolnost proti mrazu	-40 °C
Odolné vůči UV záření	✓
Vhodné do půdy	✓
Vhodné pro zapuštěnou montáž	✓

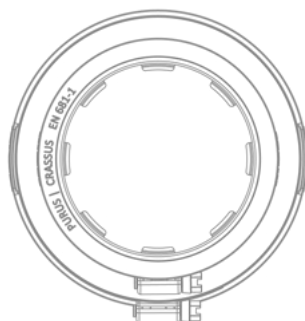
Výrobek č.	A   Rozsah velikostí	B   Rozsah velikostí	L   Délka	Váha	Úhlová odchylka (max.)	Hloubka vsunutí (min.)
<b>C12027</b>	30-34 mm	24-28 mm	70 mm	0.11 kg	5,0°	20 mm
<b>C12043</b>	32-40 mm	24-32 mm	70 mm	0.10 kg	5,0°	20 mm
<b>C12028</b>	38-43 mm	30-35 mm	70 mm	0.12 kg	5,0°	20 mm
<b>C12044</b>	40-50 mm	24-32 mm	70 mm	0.12 kg	5,0°	20 mm
<b>C12023</b>	40-50 mm	32-40 mm	70 mm	0.12 kg	5,0°	20 mm
<b>C12029</b>	48-56 mm	38-43 mm	70 mm	0.14 kg	5,0°	20 mm
<b>C12024</b>	53-64 mm	40-50 mm	93 mm	0.18 kg	5,0°	20 mm
<b>C12047</b>	50-65 mm	35-42 mm	70 mm	0.17 kg	5,0°	25 mm
<b>C12030</b>	60-68 mm	38-43 mm	70 mm	0.16 kg	5,0°	20 mm
<b>C12025</b>	70-75 mm	58-64 mm	70 mm	0.22 kg	5,0°	20 mm
<b>C12026</b>	75-90 mm	40-50 mm	70 mm	0.23 kg	5,0°	20 mm
<b>C12049</b>	75-90 mm	53-64 mm	90 mm	0.23 kg	5,0°	25 mm
<b>C12031</b>	82-92 mm	48-56 mm	80 mm	0.23 kg	5,0°	22 mm
<b>C12032</b>	82-92 mm	60-68 mm	80 mm	0.24 kg	5,0°	22 mm
<b>C12034</b>	100-115 mm	40-50 mm	100 mm	0.25 kg	5,0°	25 mm
<b>C12037</b>	100-115 mm	50-64 mm	100 mm	0.30 kg	5,0°	25 mm
<b>C12052</b>	100-116 mm	75-90 mm	95 mm	0.31 kg	5,0°	25 mm
<b>C12039</b>	105-120 mm	35-42 mm	100 mm	0.36 kg	5,0°	25 mm
<b>C12041</b>	110-122 mm	60-68 mm	120 mm	0.39 kg	5,0°	35 mm

Výrobek č.	A   Rozsah velikostí	B   Rozsah velikostí	L   Délka	Váha	Úhlová odchylka (max.)	Hloubka vsunutí (min.)
<b>C12042</b>	110-122 mm	80-95 mm	100 mm	0.46 kg	5,0°	35 mm
<b>C12040</b>	110-122 mm	48-56 mm	120 mm	0.40 kg	5,0°	25 mm
<b>C12054</b>	110-125 mm	100-116 mm	105 mm	0.45 kg	5,0°	30 mm
<b>C12056</b>	121-136 mm	80-95 mm	105 mm	0.55 kg	5,0°	30 mm
<b>C12057</b>	121-136 mm	100-116 mm	105 mm	0.45 kg	5,0°	35 mm
<b>C12033</b>	121-136 mm	110-121 mm	100 mm	0.47 kg	5,0°	35 mm
<b>C12060</b>	130-145 mm	110-125 mm	120 mm	0.63 kg	5,0°	35 mm
<b>C12062</b>	144-160 mm	110-122 mm	120 mm	0.67 kg	5,0°	35 mm
<b>C12063</b>	144-160 mm	121-136 mm	120 mm	0.76 kg	5,0°	35 mm
<b>C12065</b>	155-170 mm	110-125 mm	120 mm	0.74 kg	5,0°	35 mm
<b>C17411</b>	155-170 mm	130-145 mm	120 mm	0.75 kg	5,0°	35 mm
<b>C12036</b>	170-191 mm	160-170 mm	100 mm	0.70 kg	5,0°	35 mm
<b>C17415</b>	170-192 mm	110-122 mm	120 mm	0.88 kg	5,0°	35 mm
<b>C17416</b>	170-192 mm	121-136 mm	120 mm	0.93 kg	5,0°	35 mm
<b>C17417</b>	170-192 mm	144-160 mm	120 mm	0.93 kg	5,0°	35 mm
<b>C17420</b>	180-200 mm	130-145 mm	150 mm	1.20 kg	5,0°	45 mm
<b>C17421</b>	180-200 mm	155-170 mm	150 mm	1.13 kg	5,0°	45 mm
<b>C17034</b>	180-200 mm	160-180 mm	150 mm	1.80 kg	5,0°	45 mm
<b>C17418</b>	185-210 mm	100-115 mm	150 mm	1.12 kg	5,0°	45 mm
<b>C17423</b>	185-210 mm	110-125 mm	150 mm	1.20 kg	5,0°	45 mm
<b>C17424</b>	185-210 mm	144-160 mm	150 mm	1.20 kg	5,0°	45 mm
<b>C17422</b>	185-210 mm	160-180 mm	150 mm	1.22 kg	5,0°	45 mm
<b>C17426</b>	195-215 mm	100-115 mm	150 mm	1.35 kg	5,0°	45 mm
<b>C17182</b>	190-215 mm	150-165 mm	150 mm	1.15 kg	5,0°	45 mm
<b>C17037</b>	260-285 mm	240-250 mm	130 mm	1.52 kg	3,0°	45 mm
<b>C17183</b>	200-225 mm	160-175 mm	150 mm	1.21 kg	5,0°	45 mm
<b>C17192</b>	195-220 mm	155-170 mm	150 mm	1.40 kg	5,0°	45 mm
<b>C17184</b>	210-235 mm	110-122 mm	150 mm	1.33 kg	5,0°	45 mm
<b>C17185</b>	210-235 mm	121-136 mm	150 mm	1.32 kg	5,0°	45 mm
<b>C17186</b>	210-235 mm	144-160 mm	150 mm	1.33 kg	5,0°	45 mm
<b>C17187</b>	210-235 mm	170-192 mm	150 mm	1.37 kg	5,0°	45 mm
<b>C17188</b>	210-235 mm	190-215 mm	150 mm	1.34 kg	5,0°	45 mm
<b>C17189</b>	240-265 mm	144-160 mm	150 mm	1.60 kg	3,0°	45 mm
<b>C17190</b>	240-265 mm	170-192 mm	150 mm	1.64 kg	3,0°	45 mm
<b>C17191</b>	240-265 mm	190-215 mm	150 mm	1.71 kg	3,0°	45 mm
<b>C17193</b>	240-265 mm	210-235 mm	150 mm	1.67 kg	3,0°	45 mm
<b>C17194</b>	250-275 mm	160-175 mm	150 mm	1.75 kg	3,0°	45 mm
<b>C17195</b>	250-275 mm	200-225 mm	150 mm	1.77 kg	3,0°	45 mm
<b>C12035</b>	260-285 mm	180-205 mm	150 mm	2.25 kg	3,0°	45 mm
<b>C17196</b>	265-290 mm	144-160 mm	150 mm	1.92 kg	3,0°	45 mm
<b>C17197</b>	265-290 mm	210-235 mm	150 mm	1.92 kg	3,0°	45 mm
<b>C17198</b>	265-290 mm	235-260 mm	150 mm	1.89 kg	3,0°	45 mm
<b>C17199</b>	270-295 mm	185-210 mm	150 mm	2.50 kg	3,0°	45 mm

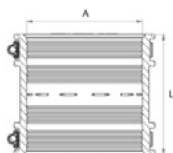




Výrobek č.	A   Rozsah velikostí	B   Rozsah velikostí	L   Délka	Váha	Úhlová odchylka (max.)	Hloubka vsunutí (min.)
<b>C17200</b>	295-320 mm	144-160 mm	150 mm	2.53 kg	3,0°	45 mm
<b>C17201</b>	295-320 mm	170-192 mm	150 mm	3.00 kg	3,0°	45 mm
<b>C17206</b>	295-320 mm	210-235 mm	150 mm	2.34 kg	3,0°	45 mm
<b>C17207</b>	295-320 mm	240-265 mm	150 mm	2.50 kg	3,0°	45 mm
<b>C17208</b>	295-320 mm	265-290 mm	150 mm	2.50 kg	3,0°	45 mm
<b>C17209</b>	310-335 mm	180-205 mm	150 mm	3.25 kg	3,0°	45 mm
<b>C17212</b>	335-360 mm	295-320 mm	165 mm	2.90 kg	3,0°	50 mm
<b>C17210</b>	335-360 mm	240-265 mm	165 mm	2.88 kg	3,0°	50 mm
<b>C17211</b>	335-360 mm	265-290 mm	165 mm	3.50 kg	3,0°	50 mm
<b>C17215</b>	360-385 mm	300-325 mm	165 mm	3.00 kg	3,0°	50 mm
<b>C17213</b>	360-385 mm	240-265 mm	165 mm	3.50 kg	3,0°	50 mm
<b>C17214</b>	360-385 mm	265-290 mm	165 mm	3.50 kg	3,0°	50 mm
<b>C17038</b>	360-385 mm	325-335 mm	160 mm	3.00 kg	3,0°	50 mm
<b>C17228</b>	395-420 mm	240-265 mm	165 mm	4.00 kg	3,0°	50 mm
<b>C17242</b>	395-420 mm	265-290 mm	165 mm	4.00 kg	3,0°	50 mm



# PŘECHODOVÝ ADAPTÉR TYP 1



Vnější adaptér ke spojení dvou potrubních systémů se stejnými rozměry potrubí (DN), jakož i pro stejné nebo různé materiály a povrchové struktury; těsnící prstence snižující hluk; vhodně pro horizontální nebo vertikální instalaci; vhodný pro použití v omítkě, betonu a půdě; odolný vůči UV záření a povětrnostním vlivům.

## VLASTNOSTI A VÝHODY

- Vhodné pro všechna potrubí odpadní vody
- Odolné a bezúdržbové připojení
- Pro horizontální a vertikální instalaci
- Těsnící prvek snižující hluk
- Odolné vůči UV záření a povětrnostním vlivům
- Ideální pro použití pod omítku, do betonu a do země
- Přípojky v oblasti odvodu kondenzátu
- Vhodné pro ventilační potrubí
- Vhodné pro žebrované a izolované trubky
- Materiál: EPDM, nerez V2A (AISI 304, 1.4301)

## SPECIFIKACE

Tlaková odolnost

0,6 bar / 8,7 PSI

Maximální podtlak

-0,3 bar

Odolnost proti vysokotlakému splachování

120 bar

Vložka pro nástrčný klíč

SW 8 mm

Produktové normy

EN 681-1, EN 16397, EN 295-4

## ODOLNOST

Tepelná odolnost

120 °C

Odolné proti mrazu

-40 °C

Odolné vůči UV záření

✓

Vhodné do půdy

✓

Vhodné pro zapuštěnou montáž

✓



Výrobek č.	A   Rozsah velikostí	L   Délka	Váha	Úhlová odchylka (max.)	Hloubka vsunutí (min.)	Utahovací moment
C14048	24-32 mm	68 mm	0.10 kg	5,0°	22 mm	6,0 Nm
C14043	30-35 mm	70 mm	0.11 kg	5,0°	22 mm	6,0 Nm
C14047	32-40 mm	68 mm	0.11 kg	5,0°	22 mm	6,0 Nm
C14044	38-43 mm	70 mm	0.12 kg	5,0°	22 mm	6,0 Nm
C14023	40-50 mm	80 mm	0.19 kg	5,0°	25 mm	6,0 Nm
C14045	48-56 mm	80 mm	0.14 kg	5,0°	25 mm	6,0 Nm
C14024	50-65 mm	90 mm	0.25 kg	5,0°	25 mm	6,0 Nm
C14046	60-68 mm	90 mm	0.19 kg	5,0°	25 mm	6,0 Nm
C14025	65-76 mm	110 mm	0.21 kg	5,0°	35 mm	6,0 Nm
C11019	70-85 mm	120 mm	0.41 kg	5,0°	35 mm	6,0 Nm
C14027	80-95 mm	120 mm	0.40 kg	5,0°	35 mm	6,0 Nm
C14057	85-100 mm	100 mm	0.45 kg	5,0°	30 mm	6,0 Nm
C11018	100-116 mm	120 mm	0.56 kg	5,0°	35 mm	6,0 Nm
C14029	110-125 mm	120 mm	0.60 kg	5,0°	35 mm	6,0 Nm
C14030	120-137 mm	120 mm	0.63 kg	5,0°	35 mm	6,0 Nm
C14031	120-137 mm	120 mm	0.69 kg	5,0°	35 mm	6,0 Nm
C14056	140-165 mm	120 mm	0.70 kg	5,0°	35 mm	6,0 Nm



Výrobek č.	A   Rozsah velikostí	L   Délka	Váha	Úhlová odchylka (max.)	Hloubka vsunutí (min.)	Utahovací moment
<b>C14032</b>	150-170 mm	120 mm	0.72 kg	5,0°	35 mm	6,0 Nm
<b>C16202</b>	160-175 mm	120 mm	0.80 kg	5,0°	35 mm	6,0 Nm
<b>C16203</b>	170-185 mm	120 mm	0.81 kg	5,0°	35 mm	6,0 Nm
<b>C16159</b>	180-195 mm	120 mm	0.82 kg	5,0°	35 mm	6,0 Nm
<b>C16204</b>	200-215 mm	150 mm	1.18 kg	5,0°	45 mm	6,0 Nm
<b>C16205</b>	210-225 mm	150 mm	1.02 kg	5,0°	45 mm	6,0 Nm
<b>C16644</b>	235-250 mm	150 mm	1.20 kg	5,0°	45 mm	6,0 Nm
<b>C16145</b>	250-265 mm	150 mm	1.22 kg	3,0°	45 mm	10,0 Nm
<b>C16146</b>	260-275 mm	150 mm	1.46 kg	3,0°	50 mm	10,0 Nm

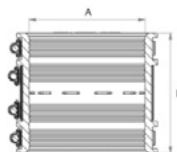
## PŘECHODOVÝ ADAPTÉR TYP 2B

Vnější adaptér pro spojení dvou potrubních systémů se stejnými rozměry potrubí (DN), jakož i pro stejné nebo různé materiály a povrchové struktury; vhodné pro velká zatížení smykovou silou; rozdíly ve vnějším průměru větší než 10 mm by měly být kompenzovány kompenzačními kroužky; těsnící prstence snižující hluk; vhodné pro horizontální nebo vertikální instalaci; vhodné pro použití v omítce, betonu a půdě; materiál odolný vůči UV záření a povětrnostním vlivům.



### VLASTNOSTI A VÝHODY

- Vhodné pro všechna potrubí odpadní vody
- Testovaná tlaková odolnost až do 2,5 bar (dle velikosti adaptéru)
- Pro horizontální a vertikální instalaci
- Optimální pro zvýšené smykové zatížení
- Odolné vůči UV záření a povětrnostním vlivům
- Ideální pro použití pod omítku, do betonu a do země
- Připojky v oblasti odvodu kondenzátu
- Vhodné pro ventilační potrubí
- Vhodné pro žebrované a izolované trubky
- Materiál: EPDM, nerez V2A (AISI 304, 1.4301)



### SPECIFIKACE

Tlaková odolnost	viz tabulka
Maximální podtlak	-0,3 bar
Odolnost proti vysokotlakému splachování	120 bar
Vložka pro nástrčný klíč	SW 8 mm, SW 13 mm (od C16762)
Utahovací moment	viz tabulka
Produktové normy	EN 681-1, EN 16397, EN 295-4, EN 10088-2

### ODOLNOST

Tepelná odolnost	120 °C
Odolnost proti mrazu	-40 °C
Odolné vůči UV záření	✓
Vhodné do půdy	✓
Vhodné pro zapuštěnou montáž	✓



Výrobek č.	A   Rozsah velikostí	L   Délka	Váha	Tlaková odolnost	Úhl. odchylka (max.)	Hl. vsunutí (min.)	Utahovací moment
<b>C14033</b>	50-65 mm	90 mm	0.32 kg	2.5 bar	5,0°	35 mm	6,0 Nm
<b>C14034</b>	65-76 mm	90 mm	0.43 kg	2.5 bar	5,0°	45 mm	6,0 Nm
<b>C14035</b>	70-85 mm	120 mm	0.50 kg	2.5 bar	5,0°	50 mm	6,0 Nm
<b>C14036</b>	80-95 mm	120 mm	0.53 kg	2.5 bar	5,0°	50 mm	6,0 Nm
<b>C14058</b>	85-100 mm	100 mm	0.55 kg	2.5 bar	5,0°	40 mm	6,0 Nm
<b>C14037</b>	100-116 mm	120 mm	0.70 kg	2.5 bar	5,0°	50 mm	6,0 Nm
<b>C14038</b>	110-121 mm	120 mm	0.61 kg	2.5 bar	5,0°	50 mm	6,0 Nm
<b>C14109</b>	110-125 mm	120 mm	0.77 kg	2.5 bar	5,0°	50 mm	6,0 Nm
<b>C14039</b>	120-137 mm	120 mm	0.66 kg	2.5 bar	5,0°	50 mm	6,0 Nm
<b>C14040</b>	135-150 mm	120 mm	0.78 kg	2.5 bar	5,0°	50 mm	6,0 Nm
<b>C14041</b>	140-165 mm	120 mm	0.86 kg	2.5 bar	5,0°	50 mm	6,0 Nm
<b>C14042</b>	150-170 mm	120 mm	0.90 kg	2.5 bar	5,0°	50 mm	6,0 Nm
<b>C16216</b>	160-185 mm	120 mm	0.95 kg	2.5 bar	5,0°	50 mm	6,0 Nm
<b>C16217</b>	175-200 mm	150 mm	1.25 kg	2.5 bar	5,0°	60 mm	6,0 Nm
<b>C16218</b>	190-215 mm	150 mm	1.48 kg	2.5 bar	5,0°	60 mm	10,0 Nm
<b>C16219</b>	200-225 mm	150 mm	1.50 kg	2.5 bar	5,0°	60 mm	10,0 Nm
<b>C16220</b>	225-250 mm	150 mm	1.56 kg	2.5 bar	5,0°	60 mm	10,0 Nm
<b>C16110</b>	240-265 mm	150 mm	1.62 kg	2.5 bar	3,0°	60 mm	10,0 Nm
<b>C16221</b>	250-275 mm	150 mm	1.98 kg	2.5 bar	3,0°	60 mm	10,0 Nm
<b>C16222</b>	265-290 mm	150 mm	1.70 kg	2.5 bar	3,0°	60 mm	10,0 Nm
<b>C16223</b>	285-310 mm	190 mm	2.28 kg	2.5 bar	3,0°	70 mm	10,0 Nm
<b>C16224</b>	295-320 mm	190 mm	3.04 kg	2.5 bar	3,0°	70 mm	10,0 Nm
<b>C16225</b>	305-335 mm	190 mm	3.32 kg	2.5 bar	3,0°	70 mm	10,0 Nm
<b>C16226</b>	315-345 mm	190 mm	3.50 kg	2.5 bar	3,0°	70 mm	10,0 Nm
<b>C16227</b>	340-360 mm	190 mm	3.51 kg	2.5 bar	3,0°	70 mm	10,0 Nm
<b>C16192</b>	355-385 mm	190 mm	3.65 kg	2.5 bar	3,0°	70 mm	10,0 Nm
<b>C16229</b>	385-410 mm	190 mm	3.97 kg	2.5 bar	3,0°	70 mm	13,0 Nm
<b>C16111</b>	400-425 mm	190 mm	4.30 kg	2.5 bar	3,0°	70 mm	13,0 Nm
<b>C16230</b>	405-430 mm	190 mm	4.40 kg	2.5 bar	3,0°	70 mm	13,0 Nm
<b>C16231</b>	420-445 mm	190 mm	4.40 kg	2.5 bar	3,0°	70 mm	13,0 Nm
<b>C16645</b>	425-450 mm	190 mm	4.40 kg	2.5 bar	3,0°	70 mm	13,0 Nm
<b>C16232</b>	435-465 mm	190 mm	4.60 kg	2.5 bar	3,0°	70 mm	13,0 Nm
<b>C16646</b>	440-470 mm	190 mm	4.60 kg	2.5 bar	3,0°	70 mm	13,0 Nm
<b>C16233</b>	465-490 mm	190 mm	4.90 kg	2.5 bar	3,0°	70 mm	13,0 Nm
<b>C16234</b>	480-510 mm	190 mm	5.00 kg	2.5 bar	3,0°	70 mm	13,0 Nm
<b>C16235</b>	495-525 mm	190 mm	5.20 kg	2.5 bar	3,0°	70 mm	13,0 Nm
<b>C16236</b>	510-540 mm	190 mm	5.20 kg	2.5 bar	3,0°	70 mm	13,0 Nm
<b>C16647</b>	520-550 mm	190 mm	5.50 kg	2.5 bar	3,0°	70 mm	13,0 Nm
<b>C16237</b>	530-560 mm	190 mm	5.50 kg	2.5 bar	3,0°	70 mm	13,0 Nm
<b>C16238</b>	540-570 mm	190 mm	5.50 kg	2.5 bar	3,0°	70 mm	13,0 Nm
<b>C16648</b>	555-580 mm	190 mm	5.80 kg	2.5 bar	3,0°	70 mm	13,0 Nm
<b>C16239</b>	570-600 mm	190 mm	6.00 kg	2.5 bar	3,0°	70 mm	13,0 Nm
<b>C16240</b>	590-620 mm	190 mm	6.20 kg	2.5 bar	1,7°	70 mm	13,0 Nm
<b>C16762</b>	620-635 mm	190 mm	7.20 kg	1.5 bar	1,7°	70 mm	13,0 Nm
<b>C16778</b>	635-650 mm	190 mm	7.40 kg	1.5 bar	1,7°	70 mm	20,0 Nm
<b>C16779</b>	650-665 mm	190 mm	7.40 kg	1.5 bar	1,7°	70 mm	20,0 Nm



Výrobek č.	A   Rozsah velikostí	L   Délka	Váha	Tlaková odolnost	Úhl. odchylka (max.)	Hl. vsunutí (min.)	Utahovací moment
C16780	665-680 mm	190 mm	7.70 kg	1.5 bar	1,7°	70 mm	20,0 Nm
C16781	680-695 mm	190 mm	7.80 kg	1.5 bar	1,7°	70 mm	20,0 Nm
C16783	695-710 mm	190 mm	8.00 kg	1.5 bar	1,7°	70 mm	20,0 Nm
C16784	710-725 mm	190 mm	8.20 kg	1.5 bar	1,7°	70 mm	20,0 Nm
C16786	725-740 mm	190 mm	8.30 kg	1.5 bar	1,7°	70 mm	20,0 Nm
C16787	740-755 mm	190 mm	8.50 kg	1.5 bar	1,7°	70 mm	20,0 Nm
C16788	755-770 mm	190 mm	8.70 kg	1.5 bar	1,7°	70 mm	20,0 Nm
C16789	770-785 mm	190 mm	8.80 kg	1.5 bar	1,7°	70 mm	20,0 Nm
C16790	785-800 mm	190 mm	9.10 kg	1.5 bar	1,7°	70 mm	20,0 Nm
C16792	800-815 mm	190 mm	9.20 kg	1.5 bar	1,7°	70 mm	20,0 Nm
C16793	815-830 mm	190 mm	9.30 kg	1.5 bar	1,7°	70 mm	20,0 Nm
C16794	830-845 mm	190 mm	9.50 kg	1.5 bar	1,7°	70 mm	20,0 Nm
C16796	845-860 mm	190 mm	9.70 kg	1.5 bar	1,7°	70 mm	20,0 Nm
C16797	860-875 mm	190 mm	9.80 kg	1.5 bar	1,7°	70 mm	20,0 Nm
C16760	875-890 mm	190 mm	10.00 kg	1.5 bar	1,7°	70 mm	20,0 Nm
C16798	890-905 mm	190 mm	10.10 kg	1.5 bar	1,7°	70 mm	20,0 Nm
C16800	905-920 mm	190 mm	10.30 kg	1.5 bar	1,7°	70 mm	20,0 Nm
C16801	920-935 mm	190 mm	10.50 kg	1.5 bar	1,7°	70 mm	20,0 Nm
C16802	935-950 mm	190 mm	10.60 kg	1.5 bar	1,7°	70 mm	20,0 Nm
C16803	950-965 mm	190 mm	10.80 kg	1.5 bar	1,7°	70 mm	20,0 Nm
C16805	965-980 mm	190 mm	11.00 kg	1.5 bar	1,7°	70 mm	20,0 Nm
C16806	980-995 mm	190 mm	11.30 kg	1.5 bar	1,7°	70 mm	20,0 Nm
C16807	995-1010 mm	190 mm	11.30 kg	1.0 bar	1,7°	70 mm	20,0 Nm
C16808	1010-1025 mm	190 mm	11.10 kg	1.0 bar	0,6°	70 mm	25,0 Nm
C16809	1025-1040 mm	190 mm	11.60 kg	1.0 bar	0,6°	70 mm	25,0 Nm
C16810	1040-1055 mm	190 mm	11.80 kg	1.0 bar	0,6°	70 mm	25,0 Nm
C16811	1055-1070 mm	190 mm	12.00 kg	1.0 bar	0,6°	70 mm	25,0 Nm
C16812	1070-1085 mm	190 mm	12.10 kg	1.0 bar	0,6°	70 mm	25,0 Nm
C16813	1085-1100 mm	190 mm	12.30 kg	1.0 bar	0,6°	70 mm	25,0 Nm
C16761	1100-1115 mm	190 mm	12.50 kg	1.0 bar	0,6°	70 mm	25,0 Nm
C16814	1115-1130 mm	190 mm	12.60 kg	1.0 bar	0,6°	70 mm	25,0 Nm
C16815	1130-1145 mm	190 mm	12.80 kg	1.0 bar	0,6°	70 mm	25,0 Nm
C16816	1145-1160 mm	190 mm	12.90 kg	1.0 bar	0,6°	70 mm	25,0 Nm
C16817	1160-1175 mm	190 mm	13.10 kg	1.0 bar	0,6°	70 mm	25,0 Nm
C16818	1175-1190 mm	190 mm	13.30 kg	1.0 bar	0,6°	70 mm	25,0 Nm
C16819	1190-1205 mm	190 mm	13.40 kg	1.0 bar	0,6°	70 mm	25,0 Nm
C16820	1205-1220 mm	190 mm	13.60 kg	1.0 bar	0,6°	70 mm	25,0 Nm
C16821	1220-1235 mm	190 mm	13.80 kg	1.0 bar	0,6°	70 mm	25,0 Nm
C16822	1235-1250 mm	190 mm	13.90 kg	1.0 bar	0,6°	70 mm	25,0 Nm
C16823	1250-1265 mm	190 mm	14.10 kg	1.0 bar	0,6°	70 mm	25,0 Nm
C16824	1265-1280 mm	190 mm	14.30 kg	1.0 bar	0,6°	70 mm	25,0 Nm
C16825	1280-1295 mm	190 mm	14.40 kg	1.0 bar	0,6°	70 mm	25,0 Nm
C16826	1295-1310 mm	190 mm	14.60 kg	1.0 bar	0,6°	70 mm	25,0 Nm
C16827	1310-1325 mm	190 mm	14.80 kg	1.0 bar	0,6°	70 mm	25,0 Nm
C16828	1325-1340 mm	190 mm	14.80 kg	1.0 bar	0,6°	70 mm	25,0 Nm
C16829	1340-1355 mm	190 mm	15.10 kg	1.0 bar	0,6°	70 mm	25,0 Nm

Výrobek č.	A   Rozsah velikostí	L   Délka	Váha	Tlaková odolnost	Úhl. odchylka (max.)	Hl. vsunutí (min.)	Utahovací moment
<b>C16830</b>	1355-1370 mm	190 mm	15.30 kg	1.0 bar	0,6°	70 mm	25,0 Nm
<b>C16832</b>	1370-1385 mm	190 mm	15.40 kg	1.0 bar	0,6°	70 mm	25,0 Nm
<b>C16831</b>	1385-1400 mm	190 mm	15.60 kg	0.6 bar	0,6°	70 mm	25,0 Nm
<b>C16833</b>	1400-1415 mm	190 mm	15.80 kg	0.6 bar	0,6°	70 mm	25,0 Nm
<b>C16834</b>	1415-1430 mm	190 mm	15.90 kg	0.6 bar	0,6°	70 mm	25,0 Nm
<b>C16835</b>	1430-1445 mm	190 mm	16.10 kg	0.6 bar	0,6°	70 mm	25,0 Nm
<b>C16836</b>	1445-1460 mm	190 mm	16.20 kg	0.6 bar	0,6°	70 mm	25,0 Nm
<b>C16837</b>	1460-1475 mm	190 mm	16.40 kg	0.6 bar	0,6°	70 mm	25,0 Nm
<b>C16838</b>	1475-1490 mm	190 mm	16.60 kg	0.6 bar	0,6°	70 mm	25,0 Nm
<b>C16839</b>	1490-1505 mm	190 mm	16.70 kg	0.6 bar	0,6°	70 mm	25,0 Nm
<b>C16840</b>	1505-1520 mm	190 mm	16.90 kg	0.6 bar	0,6°	70 mm	25,0 Nm
<b>C16841</b>	1520-1535 mm	190 mm	17.10 kg	0.6 bar	0,6°	70 mm	25,0 Nm
<b>C16842</b>	1535-1550 mm	190 mm	17.20 kg	0.6 bar	0,6°	70 mm	25,0 Nm
<b>C16843</b>	1550-1565 mm	190 mm	17.40 kg	0.6 bar	0,6°	70 mm	25,0 Nm
<b>C16844</b>	1565-1580 mm	190 mm	17.60 kg	0.6 bar	0,6°	70 mm	25,0 Nm
<b>C16845</b>	1580-1595 mm	190 mm	17.70 kg	0.6 bar	0,6°	70 mm	25,0 Nm
<b>C16846</b>	1595-1610 mm	190 mm	17.90 kg	0.6 bar	0,6°	70 mm	25,0 Nm
<b>C16847</b>	1610-1625 mm	190 mm	18.10 kg	0.6 bar	0,6°	70 mm	25,0 Nm
<b>C16848</b>	1625-1640 mm	190 mm	18.20 kg	0.6 bar	0,6°	70 mm	25,0 Nm
<b>C16849</b>	1640-1655 mm	190 mm	18.40 kg	0.6 bar	0,6°	70 mm	25,0 Nm
<b>C16850</b>	1655-1670 mm	190 mm	18.60 kg	0.6 bar	0,6°	70 mm	25,0 Nm
<b>C16851</b>	1670-1685 mm	190 mm	18.40 kg	0.6 bar	0,6°	70 mm	25,0 Nm
<b>C16852</b>	1685-1700 mm	190 mm	18.90 kg	0.6 bar	0,6°	70 mm	25,0 Nm
<b>C16853</b>	1700-1715 mm	190 mm	19.00 kg	0.6 bar	0,6°	70 mm	25,0 Nm
<b>C16854</b>	1715-1730 mm	190 mm	19.20 kg	0.6 bar	0,6°	70 mm	25,0 Nm
<b>C16855</b>	1730-1745 mm	190 mm	19.40 kg	0.6 bar	0,6°	70 mm	25,0 Nm
<b>C16856</b>	1745-1760 mm	190 mm	19.50 kg	0.6 bar	0,6°	70 mm	25,0 Nm
<b>C16857</b>	1760-1775 mm	190 mm	19.70 kg	0.6 bar	0,6°	70 mm	25,0 Nm
<b>C16858</b>	1775-1790 mm	190 mm	19.90 kg	0.6 bar	0,6°	70 mm	25,0 Nm
<b>C16859</b>	1790-1805 mm	190 mm	20.10 kg	-	0,6°	70 mm	25,0 Nm
<b>C16860</b>	1805-1820 mm	190 mm	20.20 kg	-	0,6°	70 mm	25,0 Nm
<b>C16861</b>	1820-1835 mm	190 mm	20.40 kg	-	0,6°	70 mm	25,0 Nm
<b>C16862</b>	1835-1850 mm	190 mm	20.60 kg	-	0,6°	70 mm	25,0 Nm
<b>C16863</b>	1850-1865 mm	190 mm	20.70 kg	-	0,6°	70 mm	25,0 Nm
<b>C16864</b>	1865-1880 mm	190 mm	20.80 kg	-	0,6°	70 mm	25,0 Nm
<b>C16865</b>	1880-1895 mm	190 mm	21.00 kg	-	0,6°	70 mm	25,0 Nm
<b>C16866</b>	1895-1910 mm	190 mm	21.20 kg	-	0,6°	70 mm	25,0 Nm
<b>C16867</b>	1910-1925 mm	190 mm	21.40 kg	-	0,6°	70 mm	25,0 Nm
<b>C16868</b>	1925-1940 mm	190 mm	21.50 kg	-	0,6°	70 mm	25,0 Nm
<b>C16869</b>	1940-1955 mm	190 mm	21.70 kg	-	0,6°	70 mm	25,0 Nm
<b>C16870</b>	1955-1970 mm	190 mm	21.90 kg	-	0,6°	70 mm	25,0 Nm
<b>C16871</b>	1970-1985 mm	190 mm	22.00 kg	-	0,6°	70 mm	25,0 Nm
<b>C16872</b>	1985-2000 mm	190 mm	22.20 kg	-	0,6°	70 mm	25,0 Nm

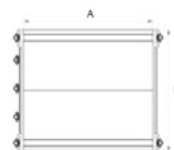
## PŘECHODOVÝ ADAPTÉR TYP 2B XL

Vnější adaptér pro spojení dvou potrubních systémů se stejnými rozměry potrubí (DN), pro stejné nebo různé materiály a povrchové struktury; vhodné pro velká zatížení smykovou silou; širší opěrná plocha; rozdíl ve větším průměru větší než 10 mm by měly být kompenzovány kompenzačními kroužky; těsnící prstence snižující hluk; vhodné pro horizontální nebo vertikální instalaci; vhodné pro použití v omítce, betonu a půdě; materiál odolný vůči UV záření a povětrnostním vlivům.



## VLASTNOSTI A VÝHODY

- Vhodné pro všechna potrubí odpadní vody
- Testovaná tlaková odolnost až do 2,5 bar (dle velikosti adaptéru)
- Pro horizontální a vertikální instalaci
- Optimální pro zvýšené smykové zatížení
- Odolné vůči UV záření a povětrnostním vlivům
- Ideální pro použití pod omítkou, do betonu a do země
- Vhodné pro žebrované a izolované trubky
- Materiál: EPDM, nerez V2A (AISI 304, 1.4301)



## SPECIFIKACE

Tlaková odolnost	viz tabulka
Maximální podtlak	-0,3 bar
Odolnost proti vysokotlakému splachování	120 bar
Vložka pro nástrčný klíč	SW 8 mm, SW 13 mm (od C16924)
Utahovací moment	viz tabulka
Produktové normy	EN 681-1, EN 16397, EN 295-4, EN 10088-2

## ODOLNOST

Tepelná odolnost	120 °C
Odolnost proti mrazu	-40 °C
Odolné vůči UV záření	✓
Vhodné do půdy	✓
Vhodné pro zapuštěnou montáž	✓

Výrobek č.	A   Rozsah velikostí	L   Délka	Váha	Tlaková odolnost	Úhl. odchylka (max.)	Hl. vsunutí (min.)	Utahovací moment
<b>C16900</b>	200-225 mm	300 mm	3.20 kg	2,5 bar	5,0°	100 mm	10,0 Nm
<b>C16901</b>	265-290 mm	300 mm	4.50 kg	2,5 bar	3,0°	100 mm	10,0 Nm
<b>C16902</b>	285-310 mm	300 mm	3.20 kg	2,5 bar	3,0°	100 mm	10,0 Nm
<b>C16903</b>	295-320 mm	300 mm	5.70 kg	2,5 bar	3,0°	100 mm	10,0 Nm
<b>C16904</b>	305-335 mm	300 mm	4.50 kg	2,5 bar	3,0°	100 mm	10,0 Nm
<b>C16905</b>	315-345 mm	300 mm	6.10 kg	2,5 bar	3,0°	100 mm	10,0 Nm
<b>C16906</b>	340-360 mm	300 mm	6.10 kg	2,5 bar	3,0°	100 mm	10,0 Nm
<b>C16907</b>	355-385 mm	300 mm	6.40 kg	2,5 bar	3,0°	100 mm	10,0 Nm
<b>C16908</b>	385-410 mm	300 mm	7.40 kg	2,5 bar	3,0°	100 mm	13,0 Nm
<b>C16909</b>	400-425 mm	300 mm	7.50 kg	2,5 bar	3,0°	100 mm	13,0 Nm
<b>C16910</b>	405-430 mm	300 mm	7.70 kg	2,5 bar	3,0°	100 mm	13,0 Nm
<b>C16911</b>	420-445 mm	300 mm	7.70 kg	2,5 bar	3,0°	100 mm	13,0 Nm
<b>C16912</b>	425-450 mm	300 mm	7.70 kg	2,5 bar	3,0°	100 mm	13,0 Nm
<b>C16913</b>	435-465 mm	300 mm	8.10 kg	2,5 bar	3,0°	100 mm	13,0 Nm
<b>C16914</b>	440-470 mm	300 mm	8.10 kg	2,5 bar	3,0°	100 mm	13,0 Nm

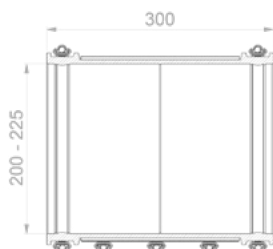
Výrobek č.	A   Rozsah velikostí	L   Délka	Váha	Tlaková odolnost	Úhl. odchylka (max.)	Hl. vsunutí (min.)	Utahovací moment
<b>C16915</b>	465-490 mm	300 mm	8.60 kg	2,5 bar	3,0°	100 mm	13,0 Nm
<b>C16916</b>	480-510 mm	300 mm	8.80 kg	2,5 bar	3,0°	100 mm	13,0 Nm
<b>C16917</b>	495-525 mm	300 mm	9.10 kg	2,5 bar	3,0°	100 mm	13,0 Nm
<b>C16918</b>	510-540 mm	300 mm	9.40 kg	2,5 bar	3,0°	100 mm	13,0 Nm
<b>C16919</b>	520-550 mm	300 mm	9.60 kg	2,5 bar	3,0°	100 mm	13,0 Nm
<b>C16920</b>	530-560 mm	300 mm	9.60 kg	2,5 bar	3,0°	100 mm	13,0 Nm
<b>C16921</b>	540-570 mm	300 mm	9.60 kg	2,5 bar	3,0°	100 mm	13,0 Nm
<b>C16922</b>	555-580 mm	300 mm	10.20 kg	2,5 bar	3,0°	100 mm	13,0 Nm
<b>C16923</b>	570-600 mm	300 mm	10.50 kg	2,5 bar	3,0°	100 mm	13,0 Nm
<b>C16924</b>	590-620 mm	300 mm	10.90 kg	2,5 bar	1,7°	100 mm	13,0 Nm
<b>C16925</b>	620-635 mm	300 mm	10.56 kg	1,5 bar	1,7°	100 mm	20,0 Nm
<b>C16926</b>	635-650 mm	300 mm	10.77 kg	1,5 bar	1,7°	100 mm	20,0 Nm
<b>C16927</b>	650-665 mm	300 mm	10.98 kg	1,5 bar	1,7°	100 mm	20,0 Nm
<b>C16928</b>	665-680 mm	300 mm	11.20 kg	1,5 bar	1,7°	100 mm	20,0 Nm
<b>C16929</b>	680-695 mm	300 mm	11.41 kg	1,5 bar	1,7°	100 mm	20,0 Nm
<b>C16930</b>	695-710 mm	300 mm	11.62 kg	1,5 bar	1,7°	100 mm	20,0 Nm
<b>C16931</b>	710-725 mm	300 mm	11.84 kg	1,5 bar	1,7°	100 mm	20,0 Nm
<b>C16932</b>	725-740 mm	300 mm	12.05 kg	1,5 bar	1,7°	100 mm	20,0 Nm
<b>C16933</b>	740-755 mm	300 mm	12.26 kg	1,5 bar	1,7°	100 mm	20,0 Nm
<b>C16934</b>	755-770 mm	300 mm	12.48 kg	1,5 bar	1,7°	100 mm	20,0 Nm
<b>C16935</b>	770-785 mm	300 mm	12.69 kg	1,5 bar	1,7°	100 mm	20,0 Nm
<b>C16936</b>	785-800 mm	300 mm	12.90 kg	1,5 bar	1,7°	100 mm	20,0 Nm
<b>C16937</b>	800-815 mm	300 mm	13.12 kg	1,5 bar	1,7°	100 mm	20,0 Nm
<b>C16938</b>	815-830 mm	300 mm	13.33 kg	1,5 bar	1,7°	100 mm	20,0 Nm
<b>C16939</b>	830-845 mm	300 mm	13.54 kg	1,5 bar	1,7°	100 mm	20,0 Nm
<b>C16940</b>	845-860 mm	300 mm	13.76 kg	1,5 bar	1,7°	100 mm	20,0 Nm
<b>C16941</b>	860-875 mm	300 mm	13.97 kg	1,5 bar	1,7°	100 mm	20,0 Nm
<b>C16942</b>	875-890 mm	300 mm	14.18 kg	1,5 bar	1,7°	100 mm	20,0 Nm
<b>C16943</b>	890-905 mm	300 mm	14.40 kg	1,5 bar	1,7°	100 mm	20,0 Nm
<b>C16944</b>	905-920 mm	300 mm	14.61 kg	1,5 bar	1,7°	100 mm	20,0 Nm
<b>C16945</b>	920-935 mm	300 mm	14.82 kg	1,5 bar	1,7°	100 mm	20,0 Nm
<b>C16946</b>	935-950 mm	300 mm	15.04 kg	1,5 bar	1,7°	100 mm	20,0 Nm
<b>C16947</b>	950-965 mm	300 mm	15.25 kg	1,5 bar	1,7°	100 mm	20,0 Nm
<b>C16948</b>	965-980 mm	300 mm	15.47 kg	1,5 bar	1,7°	100 mm	20,0 Nm
<b>C16949</b>	980-995 mm	300 mm	15.68 kg	1,5 bar	1,7°	100 mm	20,0 Nm
<b>C16950</b>	995-1010 mm	300 mm	15.89 kg	1,0 bar	1,7°	100 mm	25,0 Nm
<b>C16951</b>	1010-1025 mm	300 mm	16.11 kg	1,0 bar	0,6°	100 mm	25,0 Nm
<b>C16952</b>	1025-1040 mm	300 mm	16.32 kg	1,0 bar	0,6°	100 mm	25,0 Nm
<b>C16953</b>	1040-1055 mm	300 mm	16.53 kg	1,0 bar	0,6°	100 mm	25,0 Nm
<b>C16954</b>	1055-1070 mm	300 mm	16.75 kg	1,0 bar	0,6°	100 mm	25,0 Nm
<b>C16955</b>	1070-1085 mm	300 mm	16.96 kg	1,0 bar	0,6°	100 mm	25,0 Nm
<b>C16956</b>	1085-1100 mm	300 mm	17.17 kg	1,0 bar	0,6°	100 mm	25,0 Nm
<b>C16957</b>	1100-1115 mm	300 mm	17.39 kg	1,0 bar	0,6°	100 mm	25,0 Nm
<b>C16958</b>	1115-1130 mm	300 mm	17.60 kg	1,0 bar	0,6°	100 mm	25,0 Nm
<b>C16959</b>	1130-1145 mm	300 mm	17.81 kg	1,0 bar	0,6°	100 mm	25,0 Nm





Výrobek č.	A   Rozsah velikostí	L   Délka	Váha	Tlaková odolnost	Úhl. odchylka (max.)	HL. vsunutí (min.)	Utahovací moment
C16960	1145-1160 mm	300 mm	18.03 kg	1,0 bar	0,6°	100 mm	25,0 Nm
C16961	1160-1175 mm	300 mm	18.24 kg	1,0 bar	0,6°	100 mm	25,0 Nm
C16962	1175-1190 mm	300 mm	18.45 kg	1,0 bar	0,6°	100 mm	25,0 Nm
C16963	1190-1205 mm	300 mm	18.67 kg	1,0 bar	0,6°	100 mm	25,0 Nm
C16964	1205-1220 mm	300 mm	18.88 kg	1,0 bar	0,6°	100 mm	25,0 Nm
C16965	1220-1235 mm	300 mm	19.09 kg	1,0 bar	0,6°	100 mm	25,0 Nm
C16966	1235-1250 mm	300 mm	19.31 kg	1,0 bar	0,6°	100 mm	25,0 Nm
C16967	1250-1265 mm	300 mm	19.52 kg	1,0 bar	0,6°	100 mm	25,0 Nm
C16968	1265-1280 mm	300 mm	19.73 kg	1,0 bar	0,6°	100 mm	25,0 Nm
C16969	1280-1295 mm	300 mm	19.95 kg	1,0 bar	0,6°	100 mm	25,0 Nm
C16970	1295-1310 mm	300 mm	20.16 kg	1,0 bar	0,6°	100 mm	25,0 Nm
C16971	1310-1325 mm	300 mm	20.37 kg	1,0 bar	0,6°	100 mm	25,0 Nm
C16972	1325-1340 mm	300 mm	20.59 kg	1,0 bar	0,6°	100 mm	25,0 Nm
C16973	1340-1355 mm	300 mm	20.80 kg	1,0 bar	0,6°	100 mm	25,0 Nm
C16974	1355-1370 mm	300 mm	21.02 kg	1,0 bar	0,6°	100 mm	25,0 Nm
C16975	1370-1385 mm	300 mm	21.23 kg	1,0 bar	0,6°	100 mm	25,0 Nm
C16873	1385-1400 mm	300 mm	21.44 kg	0,6 bar	0,6°	100 mm	25,0 Nm
C16874	1400-1415 mm	300 mm	21.66 kg	0,6 bar	0,6°	100 mm	25,0 Nm
C16875	1415-1430 mm	300 mm	21.87 kg	0,6 bar	0,6°	100 mm	25,0 Nm
C16876	1430-1445 mm	300 mm	22.08 kg	0,6 bar	0,6°	100 mm	25,0 Nm
C16877	1445-1460 mm	300 mm	22.30 kg	0,6 bar	0,6°	100 mm	25,0 Nm
C16878	1460-1475 mm	300 mm	22.51 kg	0,6 bar	0,6°	100 mm	25,0 Nm
C16879	1475-1490 mm	300 mm	22.72 kg	0,6 bar	0,6°	100 mm	25,0 Nm
C16880	1490-1505 mm	300 mm	22.94 kg	0,6 bar	0,6°	100 mm	25,0 Nm
C16881	1505-1520 mm	300 mm	23.15 kg	0,6 bar	0,6°	100 mm	25,0 Nm
C16882	1520-1535 mm	300 mm	23.36 kg	0,6 bar	0,6°	100 mm	25,0 Nm
C16883	1535-1550 mm	300 mm	23.58 kg	0,6 bar	0,6°	100 mm	25,0 Nm
C16884	1550-1565 mm	300 mm	23.79 kg	0,6 bar	0,6°	100 mm	25,0 Nm
C16885	1565-1580 mm	300 mm	24.00 kg	0,6 bar	0,6°	100 mm	25,0 Nm
C16886	1580-1595 mm	300 mm	24.22 kg	0,6 bar	0,6°	100 mm	25,0 Nm
C16887	1595-1610 mm	300 mm	24.43 kg	0,6 bar	0,6°	100 mm	25,0 Nm
C16888	1610-1625 mm	300 mm	24.64 kg	0,6 bar	0,6°	100 mm	25,0 Nm
C16889	1625-1640 mm	300 mm	24.86 kg	0,6 bar	0,6°	100 mm	25,0 Nm
C16890	1640-1655 mm	300 mm	25.07 kg	0,6 bar	0,6°	100 mm	25,0 Nm
C16891	1655-1670 mm	300 mm	25.28 kg	0,6 bar	0,6°	100 mm	25,0 Nm
C16892	1670-1685 mm	300 mm	25.50 kg	0,6 bar	0,6°	100 mm	25,0 Nm
C16893	1685-1700 mm	300 mm	25.71 kg	0,6 bar	0,6°	100 mm	25,0 Nm
C16894	1700-1715 mm	300 mm	25.93 kg	0,6 bar	0,6°	100 mm	25,0 Nm
C16895	1715-1730 mm	300 mm	26.14 kg	0,6 bar	0,6°	100 mm	25,0 Nm
C16896	1730-1745 mm	300 mm	26.35 kg	0,6 bar	0,6°	100 mm	25,0 Nm
C16897	1745-1760 mm	300 mm	26.57 kg	0,6 bar	0,6°	100 mm	25,0 Nm
C16898	1760-1775 mm	300 mm	26.78 kg	0,6 bar	0,6°	100 mm	25,0 Nm
C16899	1775-1790 mm	300 mm	26.99 kg	0,6 bar	0,6°	100 mm	25,0 Nm
C16976	1790-1805 mm	300 mm	27.21 kg	-	0,6°	100 mm	25,0 Nm
C16977	1805-1820 mm	300 mm	27.42 kg	-	0,6°	100 mm	25,0 Nm

Výrobek č.	A   Rozsah velikostí	L   Délka	Váha	Tlaková odolnost	Úhl. odchylka (max.)	Hl. vsunutí (min.)	Utahovací moment
<b>C16978</b>	1820-1835 mm	300 mm	27.63 kg	-	0,6°	100 mm	25,0 Nm
<b>C16979</b>	1835-1850 mm	300 mm	27.85 kg	-	0,6°	100 mm	25,0 Nm
<b>C16980</b>	1850-1865 mm	300 mm	28.06 kg	-	0,6°	100 mm	25,0 Nm
<b>C16981</b>	1865-1880 mm	300 mm	28.27 kg	-	0,6°	100 mm	25,0 Nm
<b>C16982</b>	1880-1895 mm	300 mm	28.49 kg	-	0,6°	100 mm	25,0 Nm
<b>C16983</b>	1895-1910 mm	300 mm	28.70 kg	-	0,6°	100 mm	25,0 Nm
<b>C16984</b>	1910-1925 mm	300 mm	28.91 kg	-	0,6°	100 mm	25,0 Nm
<b>C16985</b>	1925-1940 mm	300 mm	29.13 kg	-	0,6°	100 mm	25,0 Nm
<b>C16986</b>	1940-1955 mm	300 mm	29.34 kg	-	0,6°	100 mm	25,0 Nm
<b>C16987</b>	1955-1970 mm	300 mm	29.55 kg	-	0,6°	100 mm	25,0 Nm
<b>C16988</b>	1970-1985 mm	300 mm	29.77 kg	-	0,6°	100 mm	25,0 Nm
<b>C16989</b>	1985-2000 mm	300 mm	29.98 kg	-	0,6°	100 mm	25,0 Nm

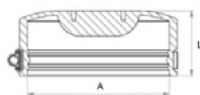


## UZÁVĚR

Vnější koncovka pro utěsnění trubek s hladkým koncem; vhodné pro trvalé nebo dočasné uzavření, vhodné pro horizontální nebo vertikální instalaci; vhodné pro použití v omítce, betonu a půdě; materiál odolný vůči UV záření a povětrnostním vlivům.

## VLASTNOSTI A VÝHODY

- Vhodné pro všechna potrubí odpadní vody
- Axiální a radiální rozložení tlaku
- Pro horizontální a vertikální instalaci
- Možnost vícenásobného použití
- Uzávěr v oblasti odvodu kondenzátu
- UV odolný, • Ideální pro použití pod omítku, do betonu a do země
- Testovaná tlaková odolnost do 0,6 bar
- Uzávěr přívodu/odpadu vzduchu
- Vhodné pro žebrované a izolované trubky
- Materiál: EPDM, nerez V2A (AISI 304, 1.4301)



## SPECIFIKACE

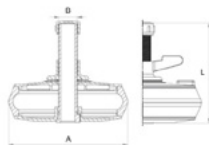
Tlaková odolnost	0,6 bar / 8,7 PSI
Vložka pro nástrčný klíč	SW 8 mm
Utahovací moment	6,0 Nm
Produktové normy	EN 681-1

## ODOLNOST

Tepelná odolnost	120 °C
Odolnost proti mrazu	-40 °C
Odolné vůči UV záření	✓
Vhodné do půdy	✓
Vhodné pro zapuštěnou montáž	✓



Výrobek č.	A   Rozsah velikostí	L   Délka	Váha
<b>C15756</b>	28-36 mm	40 mm	0.07 kg
<b>C15074</b>	37-45 mm	40 mm	0.08 kg
<b>C15757</b>	45-56 mm	40 mm	0.09 kg
<b>C15075</b>	58-68 mm	40 mm	0.11 kg
<b>C15758</b>	67-76 mm	40 mm	0.12 kg
<b>C15759</b>	76-85 mm	44 mm	0.15 kg
<b>C15076</b>	82-92 mm	44 mm	0.15 kg
<b>C15077</b>	105-115 mm	54 mm	0.22 kg
<b>C15078</b>	125-135 mm	54 mm	0.29 kg
<b>C15079</b>	155-165 mm	54 mm	0.40 kg
<b>C18761</b>	180-190 mm	54 mm	0.61 kg
<b>C18762</b>	200-215 mm	54 mm	1.02 kg
<b>C15767</b>	235-250 mm	54 mm	0.80 kg
<b>C15768</b>	255-270 mm	54 mm	0.80 kg
<b>C15769</b>	300-315 mm	54 mm	1.00 kg
<b>C15770</b>	345-360 mm	54 mm	1.23 kg

**RYCHLOUZAVÍRACÍ ZÁTKA PVC**


Vnitřní rychlouzavírací zátka pro utěsnění potrubního systému; vhodné na trvalou nebo dočasné uzavření; křídlová matice pro utažení; dutý šroub slouží také jako zkušební přípojka pro tlakovou zkoušku vody; vhodné pro horizontální nebo vertikální instalaci; materiál odolný vůči UV záření a povětrnostním vlivům.

**VLASTNOSTI A VÝHODY**

- Vhodné pro všechny typy a materiály trubek
- Snadná manipulace
- Možnost vícenásobného použití
- Pro horizontální a vertikální instalaci
- Uzávěr v oblasti odvodu kondenzátu
- Odolné vůči UV záření, vhodné pro podzemní a zapuštěnou instalaci
- Včetně zkušebního / vypouštěcího ventilu (mimo C18645 a C18646)
- Uzávěr přívodu / odvodu vzduchu
- Vhodné pro žebrované a izolované trubky
- Materiál: EPDM, PVC (šedé)

**SPECIFIKACE**

Tlaková odolnost 0,5 bar / 7,3 PSI  
 Produktové normy EN 681-1

**ODOLNOST**

Tepelná odolnost 95 °C  
 Odolnost proti mrazu -40 °C  
 Odolné vůči UV záření ✓  
 Vhodné do půdy ✓  
 Vhodné pro zapuštěnou montáž ✓

Výrobek č.	A   Rozsah velikostí	B   zkušební připojení	L   Délka	Váha
<b>C18645</b>	23-32 mm	-	60 mm	0.04 kg
<b>C18646</b>	31-42 mm	-	70 mm	0.05 kg
<b>C18647</b>	37-54 mm	1/2"	100 mm	0.06 kg
<b>C18637</b>	48-65 mm	1/2"	100 mm	0.07 kg
<b>C18638</b>	60-77 mm	1/2"	100 mm	0.11 kg
<b>C18639</b>	70-87 mm	1/2"	100 mm	0.12 kg
<b>C18640</b>	83-97 mm	1/2"	100 mm	0.12 kg
<b>C18641</b>	95-110 mm	1/2"	100 mm	0.14 kg
<b>C18642</b>	114-130 mm	1/2"	100 mm	0.22 kg
<b>C18643</b>	118-142 mm	1/2"	100 mm	0.22 kg
<b>C18644</b>	148-162 mm	1/2"	100 mm	0.30 kg



## RYCHLOUZAVÍRACÍ ZÁTKA HLINÍK

Vnitřní rychlouzavírací zátka pro utěsnění potrubního systému; vhodné na trvalou nebo dočasně uzavření; křídlová matice pro utažení; dutý šroub slouží také jako zkušební přípojka pro tlakovou zkoušku vody; vhodné pro horizontální nebo vertikální instalaci; materiál odolný vůči UV záření a povětrnostním vlivům.

### VLASTNOSTI A VÝHODY

- Vhodné pro všechny typy a materiály trubek
- Snadná manipulace
- Možnost vícenásobného použití
- Pro horizontální a vertikální instalaci
- Uzávěr v oblasti odvodu kondenzátu
- Odolné vůči UV záření, vhodné pro podzemní a zapuštěnou instalaci
- Vybrané typy včetně zkušební / vypouštěcího ventilu (viz níže v tabulce)
- Uzávěr přívodu / odvodu vzduchu
- Vhodné pro žebrované a izolované trubky
- Materiál: EPDM, hliník

### SPECIFIKACE

Tlaková odolnost  
Produktové normy

0,5 bar / 7,3 PSI  
EN 681-1

### ODOLNOST

Tepelná odolnost  
Odolnost proti mrazu  
Odolné vůči UV záření  
Vhodné do půdy  
Vhodné pro zapuštěnou montáž

120 °C  
-40 °C  
✓  
✓  
✓



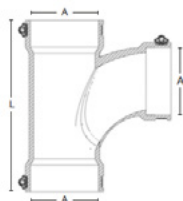
Výrobek č.	A   Rozsah velikostí	B   zkušební připojení	L   Délka	Váha
<b>C18619</b>	37-48 mm	1/2"	100 mm	0.15 kg
<b>C18620</b>	48-62 mm	1/2"	100 mm	0.16 kg
<b>C18621</b>	62-70 mm	1/2"	100 mm	0.20 kg
<b>C18622</b>	71-87 mm	1/2"	100 mm	0.25 kg
<b>C18623</b>	89-94 mm	1/2"	100 mm	0.27 kg
<b>C18624</b>	94-110 mm	1/2"	100 mm	0.34 kg
<b>C18625</b>	108-120 mm	1/2"	100 mm	0.48 kg
<b>C18626</b>	121-137 mm	1/2"	100 mm	0.57 kg
<b>C18627</b>	148-165 mm	1/2"	100 mm	0.70 kg
<b>C18628</b>	175-185 mm	1"	150 mm	1.34 kg
<b>C18629</b>	180-205 mm	1"	150 mm	1.52 kg
<b>C18630</b>	213-230 mm	1"	150 mm	1.50 kg
<b>C18631</b>	240-255 mm	1"	150 mm	1.70 kg
<b>C18632</b>	298-315 mm	1"	250 mm	3.00 kg

**FLEXIBILNÍ ODOBOČKA**


Odbočka s T-úhlem [90°] pro spojení dvou potrubních systémů se stejnými rozměry potrubí (DN), jakož i pro stejné nebo různé materiály a povrchové struktury; vhodné pro horizontální nebo vertikální instalaci; vhodné pro použití v omítce, betonu a zemině; materiál odolný vůči UV záření a povětrnostním vlivům; snižuje hluk.

**VLASTNOSTI A VÝHODY**

- Vhodné pro všechny typy a materiály trubek
- Pro horizontální a vertikální instalaci
- Odolné vůči UV záření, vhodné pro podzemní a zapuštěnou instalaci
- Vhodné pro žebrované a izolované trubky
- Materiál: EPDM, nerez V2A (AISI 304, 1.4301)


**SPECIFIKACE**

Tlaková odolnost	0,6 bar / 8,7 PSI
Maximální podtlak	-0,3 bar
Odolnost proti vysokotlakému splachování	120 bar
Vložka pro nástrčný klíč	SW 8 mm
Utahovací moment	6,0 Nm
Produktové normy	EN 681-1

**ODOLNOST**

Tepelná odolnost	120 °C
Odolnost proti mrazu	-40 °C
Odolné vůči UV záření	✓
Vhodné do půdy	✓
Vhodné pro zapuštěnou montáž	✓

Výrobek č.	A   Rozsah velikostí	L   Délka	Váha
<b>C15082</b>	30-38 mm	120 mm	0.18 kg
<b>C15070</b>	40-50 mm	135 mm	0.22 kg
<b>C15071</b>	50-60 mm	150 mm	0.28 kg
<b>C15072</b>	78-90 mm	205 mm	0.59 kg
<b>C15073</b>	106-118 mm	260 mm	0.93 kg



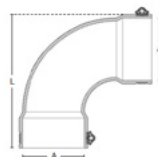
## FLEXIBILNÍ OBLOUK

90 stupňový oblouk pro spojení dvou potrubních systémů se stejnými rozměry potrubí (DN), jakož i pro stejné nebo různé materiály a povrchové struktury; vhodné pro horizontální nebo vertikální instalaci; vhodné pro použití v omítce, betonu, a zemině; materiál odolný vůči UV záření a povětrnostním vlivům; snižuje hluk.



## VLASTNOSTI A VÝHODY

- Vhodné pro všechny typy a materiály trubek
- Pro horizontální a vertikální instalaci
- Odolné vůči UV záření, vhodné pro podzemní a zapuštěnou instalaci
- Vhodné pro žebrované a izolované trubky
- Materiál: EPDM, nerez V2A (AISI 304, 1.4301)



## SPECIFIKACE

Tlaková odolnost 0,6 bar / 8,7 PSI  
 Produktové normy EN 681-1

## ODOLNOSTI

Tepelná odolnost 120 °C  
 Odolnost proti mrazu -40 °C  
 Odolné vůči UV záření ✓  
 Vhodné do půdy ✓  
 Vhodné pro zapuštěnou montáž ✓

Výrobek č.	A   Rozsah velikostí	L   Délka	Váha
<b>C15081</b>	30-38 mm	80 mm	0.12 kg
<b>C15066</b>	40-50 mm	100 mm	0.16 kg
<b>C15067</b>	50-60 mm	110 mm	0.20 kg
<b>C15068</b>	78-90 mm	160 mm	0.41 kg
<b>C15069</b>	106-118 mm	220 mm	0.68 kg



